

GUIDEBOOK

직업심리검사 사용자 가이드



고용노동부

한국고용정보원
Korea Employment Information Service



GUIDEBOOK

직업심리검사 사용자 가이드



1

한국고용정보원 심리검사의 특징 및 용도



모든 검사가 무료로 제공되고 있습니다.

한국고용정보원에서 제공되는 모든 검사들은 고용노동부에서 위탁받아 개발/보급하는 검사로써 전국 고용지원센터 및 워크넷(청소년 워크넷)에서 무료로 실시가 가능합니다.



전문가의 결과해석을 받을 수 있습니다.

한국고용정보원에서 제공되는 검사결과는 각 지역의 고용센터 및 워크넷 상담을 통해 직업상담원의 전문적인 상담을 받으실 수 있습니다.



On/ Off Line 모두 실시가 가능합니다.

On-Line의 경우, 워크넷(www.work.go.kr) 및 청소년 워크넷(youth.work.go.kr)에서 실시간으로 실시가 가능합니다. Off-Line의 경우, 각 지역의 고용지원센터를 방문하시어 검사를 받으실 수 있습니다.



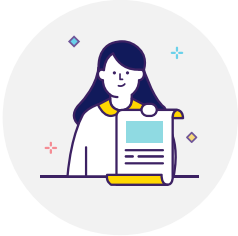
전국 고용센터를 통한 효율적인 검사운영 시스템 구축하고 있습니다.

전국 고용센터에서 청소년 및 구직자들을 위한 진로, 직업상담과정에 활용하고 있습니다. 특히 집단검사실시의 경우, 전문교육을 받은 직업상담원이 중, 고등학교, 대학교 등 요청기관과의 일정조정을 통하여 단체 검사 실시 및 결과상담 등을 실시하는 특화된 서비스를 제공하고 있습니다.



표준화된 검사로 높은 양호도가 검증되었습니다.

한국고용정보원은 1980년대 GATB 검사 개발을 시작으로 30년 이상 대학교수급 이상의 국내 우수 연구진들과의 공동연구 및 자체 연구를 통해 개발함으로써 우수한 검사 질을 확보하고 있습니다.



방대한 직무분석자료와 연계된 직업예측의 정확성 확보하고 있습니다.

직업적성검사 결과에서 가장 중요한 직업예측의 정확성을 위해 검사개발 시 산업체종사자 직무분석을 수행하고 있습니다.



취업 및 진로지도 프로그램과 연계한 유용한 상담도구로 활용이 가능합니다.

직업심리검사 결과는 한국고용정보원에서 개발한 다양한 취업 및 진로지도 프로그램(청년층 직업지도프로그램, 취업특강 등)과 연계하여 취업 및 진로상담에 매우 효과적으로 활용되고 있다는 평가를 받고 있습니다.



연령 및 목적 등에 따른 다양한 검사가 있습니다.

검사 대상이 초등학생 고학년부터 성인에 이르기까지 다양한 연령을 위한 검사들이 있으며, 적성/흥미 성격 등 다양한 심리특성을 파악하여 진로 및 직업선택에 도움을 주는 검사들이 있습니다.



워크넷을 통한 검사 실시 및 데이터 관리가 이루어지고 있습니다.

국내 최대 직업정보망인 워크넷에서 즉각적인 검사 실시와 결과 확인이 가능하도록 온라인 검사 시스템을 구축하고 있습니다.



검사 실시 후 다양한 학과정보 및 직업정보에 대한 원스톱 탐색이 가능합니다.

워크넷 직업심리검사는 능력검사의 실시간 검사 실시가 가능하며, 검사 실시 후 워크넷의 방대한 직업정보 및 구직정보 탐색이 원스톱으로 가능하다는 점에서 매우 효율적인 시스템을 갖추고 있습니다.

2

한국고용정보원 심리검사 간략 안내



대상	검사명	대상	소요 시간	검사 목적
청소년	초등학생 진로인식검사	초5~6	30분	자신과 직업세계에 대해 어떻게 이해하고 있는지, 꿈을 이루기 위해 올바른 태도를 가지고 있는지를 확인
	청소년 직업흥미검사	중1~고3 및 청소년	30분	자신의 직업적 흥미를 탐색하고 이를 토대로 효율적인 진로/직업설계를 할 수 있도록 직업흥미에 적합한 직업과 학과에 대한 정보를 제공
	청소년 진로발달검사 (커리어UP)	중1~고3 및 청소년	15분	청소년(만13~18세)들의 진로발달수준을 측정하여 자신의 진로 발달수준을 이해하고 좀 더 보완하기 위하여 노력하여야 할 점이 무엇인지를 확인
	직업가치관검사	15세 이상	20분	직업선택 시 중요하게 생각하는 직업가치관을 측정하여 자신의 직업가치를 확인하고 그에 적합한 직업분야를 안내
	중학생 진로적성검사	중1~3 및 청소년	63분	학업적성을 파악하여 적합한 진로와 직업을 설계할 수 있도록 학과 추천 및 관련 직업 목록을 제공
	고등학생 적성검사	고1~3 및 청소년	65분	여러 작업들이 직무수행에서 요구되는 직업적 능력을 측정하여 적성능력에 적합한 직업을 탐색
	청소년 인성검사	중1~고3 및 청소년	25분	성격 5요인 구조 모형을 바탕으로 객관적인 성격특성을 측정하여 진로 선택에 필요한 정보를 제공
	직업흥미탐색검사 (간편형)	중1~고3 및 청소년	5분	자신의 직업 흥미를 발견하고, 효율적인 진로탐색을 할 수 있도록 도움을 주기 위한 검사



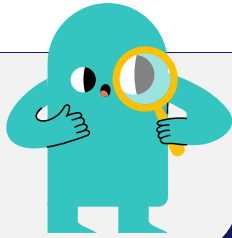
대상	검사명	대상	소요 시간	검사 목적
성인	직업선호도검사 S형	18세 이상	25분	좋아하는 활동, 관심 있는 직업, 선호하는 분야를 탐색하여 직업 흥미유형에 적합한 직업들을 제공
	직업선호도검사 L형	18세 이상	60분	좋아하는 활동, 관심 있는 직업, 선호는 분야, 성격, 생활사 특성을 탐색하여 직업흥미유형에 적합한 직업들을 제공
	성인용 직업적성검사	18세 이상	90분	직업선택 시 중요한 능력과 적성을 토대로 적합한 직업을 선택할 수 있도록 도와주기 위한 검사
	직업가치관검사	18세 이상	20분	직업선택 시 중요하게 생각하는 직업가치관을 측정하여 자신의 직업가치를 확인하고 그에 적합한 직업분야를 안내
	대학생 진로준비도검사	대학생	20분	진로발달수준과 취업준비 행동수준에 대한 객관적인 정보를 바탕으로 효과적인 진로 및 취업선택을 지원
	영업직무 기본역량검사	18세 이상	50분	영업직무수행과 관련한 역량을 인성과 적성의 측면에서 측정하여 영업직무에 대한 역량의 적합도를 확인
	IT직무 기본역량검사	18세 이상	95분	IT직무수행과 관련한 역량을 인성과 적성의 측면에서 측정하여 IT직무에 대한 역량의 적합도를 확인
	구직준비도검사	18세 이상	20분	구직을 희망하는 사람들이 성공적인 구직을 할 준비가 되어 있는가를 알아보고, 이를 토대로 적합한 취업지원 서비스를 선택할 수 있도록 해주는 검사
	창업적성검사	18세 이상	20분	창업을 희망하는 개인에게 창업소질이 있는지를 진단해주고, 가장 적합한 업종이 무엇인지 추천
	이주민 취업준비도검사	이주민	60분	국내 거주 이주민의 고용가능성을 평가하여 한국에서의 구직에 도움을 주기 위한 검사
	중장년 직업역량검사	45세 이상	25분	중·장년 근로자의 직업역량을 진단하여, 후기 경력개발과 관련된 의사결정을 돕기 위한 검사

3

내게 맞는 검사 선택하기 가이드



내게 맞는
검사는?



실시
방법

온라인(웹)

모바일

오프라인(지필)

검사
대상

청소년

대학생

성인

중장년

검사
유형

흥미

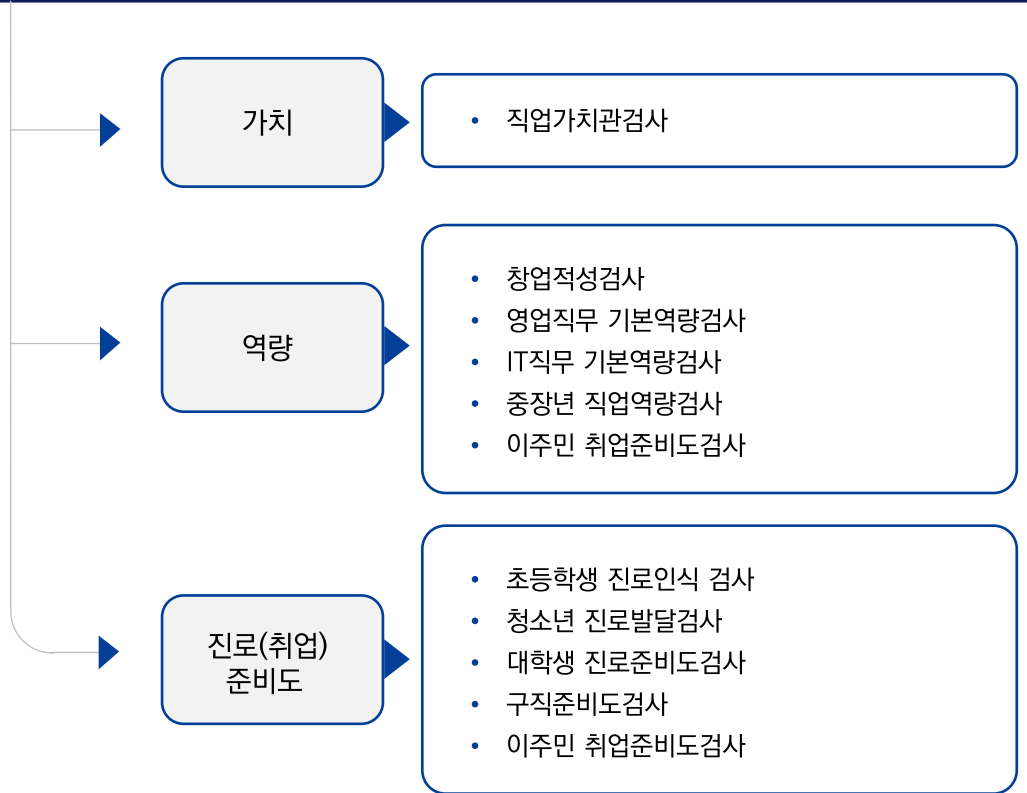
- 청소년 직업흥미검사
- 직업선호도검사(S형)
- 직업선호도검사(L형)
- 준고령자직업선호도검사

적성

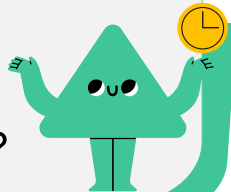
- 중학생 적성검사
- 고등학생 적성검사
- 성인용 직업적성검사
- 창업적성검사
- 영업직무 기본역량검사
- IT직무 기본역량검사

성격

- 청소년 인성검사
- 직업선호도검사(L형)
- 영업직무 기본역량검사
- IT직무 기본역량검사



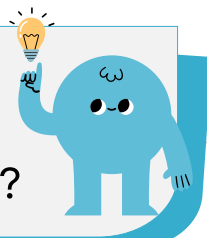
**3분 안에
쉽고 빠르게
검사하고 싶다면?**



진로(취업) 준비! 어떻게 해야할지, 잘하고 있는 건지 궁금할 때
→ **진로준비진단검사(찾아Dream)**

나의 흥미에 맞는 직업이 무엇인지 찾고 싶으신가요?
→ **흥미로 알아보는 직업탐색(Job아드림)**

**진로(취업)
준비를 위한
정보가 필요하다면?**



나의 흥미·적성 특성 결과와 함께 적합한 전공을 추천받아보세요!
→ **청소년 직업흥미검사, 중학생 진로적성 검사**

나의 특성과 함께 맞춤 직업정보를 알아보세요!
→ **고등학생 적성검사, 직업가치관검사, 청소년 직업흥미검사, 중학생 진로적성검사, 직업선호도 검사, 중장년 직업역량검사**



CONTENTS



CHAPTER 01

청소년의 자기이해 및 진로탐색을 위한 검사

초등학생 진로인식검사	14
청소년 직업흥미검사	17
중학생 진로적성검사	20
고등학생 적성검사	23
청소년 진로발달검사(커리어UP)	26
청소년 인성검사	30
청소년 직업가치관검사	34

CHAPTER 02

대학생·성인의 자기이해 및 직업탐색을 위한 검사

직업선호도검사(S형)	39
직업선호도검사(L형)	42
성인용 직업적성검사	46
직업가치관검사	50
대학생 진로준비도검사	53
영업직무 기본역량검사	56
IT직무 기본역량검사	59

CHAPTER 03

성인을 위한 직업적응검사

구직준비도검사	65
창업적성검사	67
이주민 취업준비도검사	70
중장년 직업역량검사	73

부록

검사 실시 안내	77
전국 고용복지플러스센터 안내	78
한국고용정보원 검사개발 연혁	83



01

CHAPTER



청소년의 자기이해 및 진로탐색을 위한 검사



청소년의 자기이해 및 진로탐색을 위한 검사

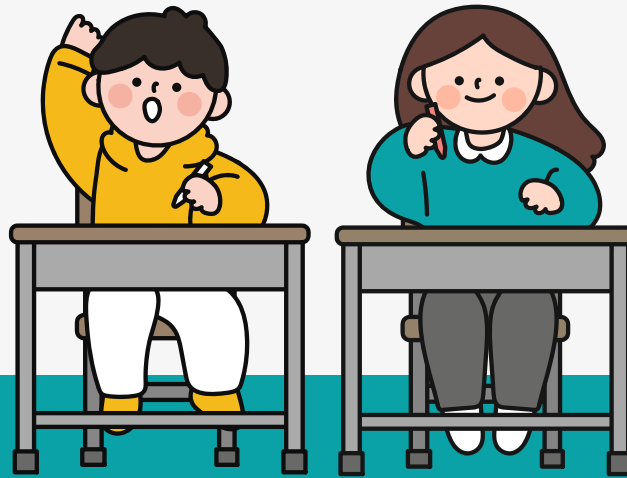


No.	검사명	대상	소요시간	검사 소개
1	초등학생 진로인식검사	초5~6	30분	자신과 직업세계에 대해 어떻게 이해하고 있는지, 꿈을 이루기 위해 올바른 태도를 가지고 있는지를 확인
2	청소년 직업흥미검사	중1~고3	30분	자신의 직업적 흥미를 탐색하고 이를 토대로 효율적인 진로/직업설계를 할 수 있도록 직업흥미에 적합한 직업과 학과에 대한 정보를 제공
3	청소년진로발달검사 (커리어UP)	중1~고3	15분	청소년(만13~18세)들의 진로발달수준을 측정하여 자신의 진로발달수준을 이해하고 좀 더 보완하기 위하여 노력하여야 할 점이 무엇인지를 확인
4	직업가치관검사	15세 이상	20분	직업선택 시 중요하게 생각하는 직업가치관을 측정하여 자신의 직업가치를 확인하고 그에 적합한 직업분야를 안내
5	중학생 진로적성검사	중1~3	63분	학업적성을 파악하여 적합한 진로와 직업을 설계할 수 있도록 학과 추천 및 관련 직업 목록을 제공
6	고등학생 적성검사	고1~3	65분	여러 작업들이 직무수행에서 요구되는 직업적 능력을 측정하여 적성능력에 적합한 직업을 탐색
7	청소년 인성검사	중1~고3	25분	매우 다양하고 서로 다른 성격특성의 모습을 측정. 성격특성이 어떤 모습인지 검사를 통해 확인
8	직업흥미탐색검사 (간편형)	중1~고3	5분	자신의 직업 흥미를 발견하고, 효율적인 진로탐색을 할 수 있도록 도움을 주기 위한 검사
9	진로준비진단검사 (찾아Dream)	제한없음	2분	진로(취업)을 위해 어떻게 해야하는지, 잘하고 있는지 준비 상태를 확인하는 검사
10	흥미로 알아보는 직업탐색(JOB아드림)	제한없음	1분	6개의 Holland 흥미유형에 따른 직업 추천

#자기이해

#진로태도

#직업인식



나는 꿈에 대해 어떤 생각과 태도를 갖고 있을까?

초등학생 진로인식검사



검사 대상

초등학생 5-6학년



검사 시간

30분 (시간제한 없음)



검사 목적

진로인식수준 파악, 진로설계

초등학생 진로인식검사

초등학생들이 자신과 직업세계에 대해 어떻게 이해하고 있는지, 꿈을 이루기 위해 올바른 태도를 가지고 있는지를 확인하는 검사입니다.






초등학생 진로인식검사는? (검사의 특징)

초등학생 진로인식검사는 수업시간(40분) 내에 검사안내, 검사실시, 응답표 작성이 가능하도록 간편하게 구성되어 있습니다. 초등학생들은 검사 실시방법에 익숙하지 않거나, 타인의 시선을 의식하여 응답을 왜곡할 수 있으므로, 이러한 가능성을 탐지하여 개개인에게 정확한 정보를 제공하기 위해 사회적 바람직성과 부주의성에 대한 정보도 추가로 제공하고 있습니다.

진로인식검사 결과지는 도형을 이용하여 초등학교 5~6학년 학생들이 쉽게 이해할 수 있도록 결과를 제시하고 있으며, 아울러 개개인이 알고 싶어 하는 직업과 학과에 대한 정보가 개별적으로 제공됨으로써 진로탐색을 적극적으로 도울 수 있습니다.

검사는 어떻게 구성되어 있나요?

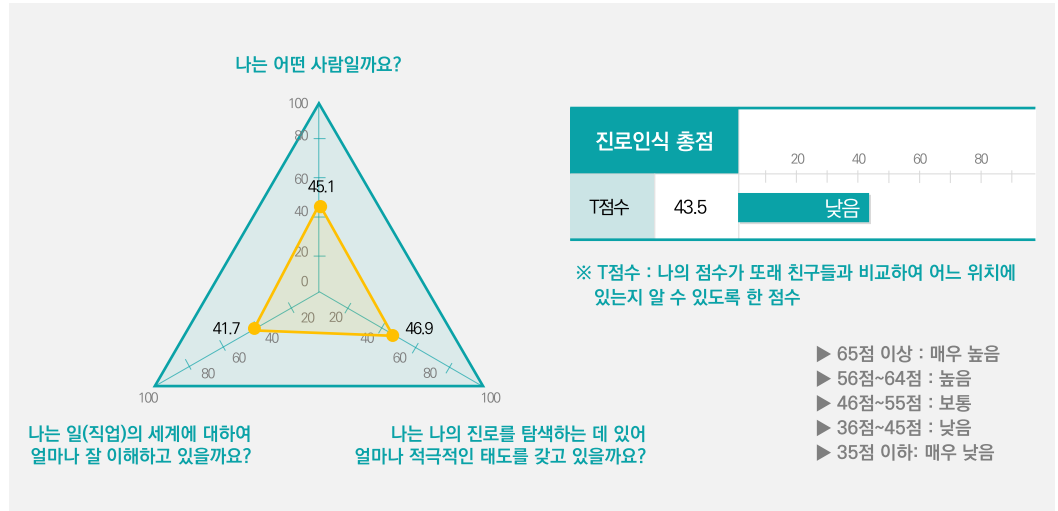
초등학생 진로인식검사는 자기이해, 직업인식, 진로태도 3개 영역으로 구성되어 있습니다. 각 영역별로 자기이해 영역에서는 자기탐색, 의사결정성향, 대인관계성향을 측정하고, 직업인식 영역에서는 직업편견, 직업가치관을 측정하며, 진로태도 영역에서는 진로준비성, 자기주도성 영역을 측정합니다.

척도		측정내용
 자기이해	자기탐색	<ul style="list-style-type: none"> 자신의 특성을 종합적으로 탐색하려는 태도 나의 소질, 관심에 대한 인식 여부
	의사결정성향	<ul style="list-style-type: none"> 합리적 의사결정의 필요성 인식 여부 합리적 의사결정을 위해 필요한 단계 혹은 요소의 인식 여부 어떤 것을 결정할 때 그것을 인식하고 대응하는 개인의 특성, 선호하는 인지적 접근방식
	대인관계성향	<ul style="list-style-type: none"> 다양한 집단에서 의사소통이나 풍부한 인간관계를 구축하는 능력 사회집단 내에서 자신의 역할에 대한 인식 여부 구성원들과의 원만한 관계 형성 여부
 직업세계 인식	직업편견	<ul style="list-style-type: none"> 직업에 대해 갖고 있는 성역할 고정관념의 정도 직업의 귀천에 대한 편견 정도
	직업가치관	<ul style="list-style-type: none"> 일과 직업에 대해 가지고 있는 가치관의 건전성 직업에서 필요로 하는 가치(예: 성실성, 책임감, 업무능력 등)에 대한 종합적인 인식 수준
 진로태도	진로준비성	<ul style="list-style-type: none"> 장래 진로에 대하여 관심을 갖고 탐색하려는 의지 일의 세계와 자신의 현재 상황과의 관련성 인식 진로 관련 정보의 중요성 인식
	자기주도성	<ul style="list-style-type: none"> 주도적으로 진로를 탐색하고, 의논하는 정도 스스로 문제를 해결하고자 하는 정도

검사 결과는
어떻게
제시되나요?

① 전반적인 진로 인식 수준

- 전체적인 검사 결과와 함께, 자기이해, 직업세계인식, 진로태도 등 진로인식 척도 3가지 대영역에 대한 특성 정보를 방사형 그래프를 통해 제공합니다.



② 세부 영역별 진로인식 수준

- 자기이해, 직업세계인식, 진로태도 등 영역별 검사 결과를 수준에 따른 해석과 막대그래프, 방사형 그래프를 제시합니다.

③ 진로발달을 위한 탐험

- 검사 시 기입한 항목 중 원하는 직업과 알고 싶은 직업, 전공하고 싶은 학과에 대한 유용한 정보를 제공합니다.

④ 상담을 위한 사항

- 한눈에 파악할 수 있도록 요약·정리한 검사결과를 제공합니다.

검사는 어떻게
활용할 수
있나요?

초등학생의 특성을 충분히 반영한 진로인식과 관련된 정확한 정보를 제공하여 앞으로 진로결정과 선택에 도움을 줄 수 있습니다. 또한, 직업상담원 및 교사들로 하여금 보다 합리적이고 효율적인 진로지도를 가능하도록 하는 길잡이가 될 수 있습니다.

#진로결정과 선택에 도움 #진로지도의 길잡이

#흥미탐색

#직업찾기

#학과추천



내 흥미에 적합한 직업과 학과를 알고 싶다면?

청소년 직업흥미검사



검사 대상
중·고등학생



검사 시간
40분 (시간제한 없음)



검사 목적
직업적 흥미발견, 진로/직업설계, 직업 흥미에 적합한 학과/직업정보 제공

청소년 직업흥미검사

청소년들이 과학적인 측정을 통해 자신의 직업적 흥미를 발견하고 이를 기반으로 효율적인 진로설계를 할 수 있도록 돕는 검사입니다.



청소년 직업흥미검사는? (검사의 특징)

청소년 직업흥미검사는 전 세계적으로 진로 및 직업상담에서 가장 널리 활용되는 Holland 흥미이론을 기반으로 제작되었으며, 능력을 측정하는 검사가 아닌 직업과 관련된 개인의 흥미만을 측정합니다.

흥미를 보다 넓은 관점에서의 일반흥미유형과 이보다 좁고 구체적인 측면에서의 기초흥미분야로 나누어 단계적으로 측정하고 있으므로, 이를 연계시켜 해석하면 개인의 흥미에 대한 충분한 탐색과 구체적인 진로설계에 효과적으로 활용될 수 있습니다. 또한, 직업흥미를 측정함에 있어서 단순히 특정 활동들에 대한 좋음/싫음이 아닌 자신감과 직업선호를 함께 측정함으로 다양한 관점에서 흥미에 대한 해석이 가능합니다.

검사는 어떻게 구성되어 있나요?

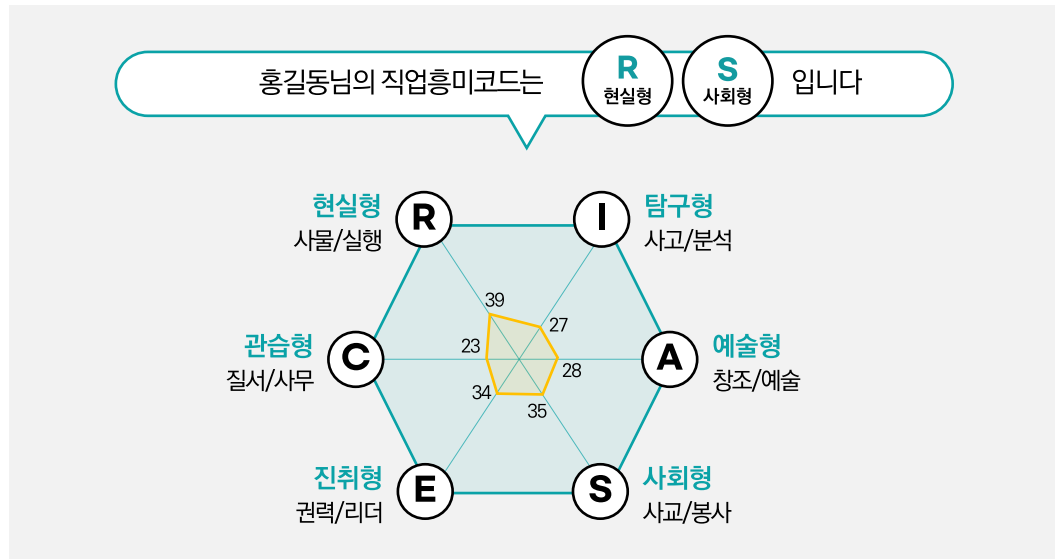
 하위 척도		 측정 내용
활동(65문항)	총 문항 수 209문항	일반흥미유형(6유형)
자신감(67문항)		기초흥미분야(14분야)
직업(77문항)		

- **활동** : 다양한 직업 및 일상생활 활동을 묘사하는 문항들로 구성되어 있으며 해당 문항의 활동을 얼마나 좋아하는지 혹은 싫어하는지의 선호를 측정한다.
- **자신감** : 활동 척도와 동일하게 직업 및 일상생활 활동을 묘사하는 문항들로 구성되어 있으며, 다양한 문항의 활동들에 대해서 개인이 얼마나 잘 할 수 있다고 느끼는지의 자신감 정도를 측정한다.
- **직업** : 다양한 직업명의 문항들로 구성되어 있으며, 각 문항의 직업명에는 해당 직업에서 수행하는 일에 관한 설명이 함께 제시된다.

검사 결과는
어떻게
제시되나요?

① 흥미코드와 흥미유형

- 6개 흥미요인점수 중 원점수가 가장 높은 2개 점수를 이용하여 개인별 흥미코드(예:사회형/예술형(SA유형))를 결정합니다.
- 개인의 흥미유형을 육각모형으로 시각화하여 제공합니다.



② 기초흥미척도 제공

- 일반흥미유형을 보다 더 다양하고 구체적이고 세분화된 기초흥미분야에 대한 정보를 제공합니다.
- 개인의 흥미분야에 대한 폭넓은 이해를 위해 기초흥미분야 관련 학과 및 직업 목록을 제공합니다.



검사는 어떻게
활용할 수
있나요?

청소년 직업흥미검사 결과를 통해 자신의 진로와 관련된 일반흥미 및 세분화된 기초흥미분야에 대한 정보를 확인할 수 있으며, 이를 토대로 진로 및 직업설계에 도움을 받을 수 있습니다. 또한, 흥미분야에 대한 정보와 함께 이와 관련된 대표직업 및 학과목록을 추가로 제시해 주기 때문에 진로 및 직업상담시 참고 자료로도 활용할 수 있습니다.

#흥미 분야 파악 #진로 및 직업 설계 #진로 및 직업상담 시 활용



내 능력과 적성에 적합한 학업분야는 무엇일까?

중학생 진로적성검사



검사 대상

중학생 및 동일 연령의 청소년



검사 시간

70분(시간제한 있음)

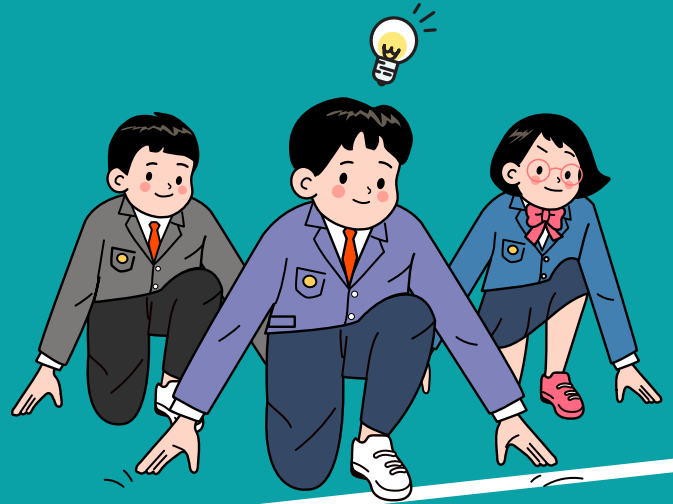


검사 목적

학업적성 측정으로 적합 학업분야 추천

중학생 진로적성검사

중학생 진로적성검사는 학업적성을 파악하여 적합한 진로와 직업을 설계할 수 있도록 학과 추천 및 관련 직업 목록을 제공하는 검사입니다.



중학생 진로적성검사는? (검사의 특징)

중학생 진로적성검사는 한국 중학생의 특수성과 경험적 자료에 근거하여 개발된 적성검사로, 개인의 능력과 적성을 8개 요인으로 파악하여 적절한 3가지 학업분야를 추천합니다. 본 검사는 학업수행에 적합한 능력 요인 뿐 아니라 학업동기요인을 함께 고려하여 적성복합성을 기반으로 결과를 해석할 수 있습니다. 또한, 고등학생 적성검사 및 성인 적성검사와 유사한 적성요인구조를 측정함으로 성장발달단계에 따른 개인의 적성발달을 파악할 수 있습니다.

검사는 어떻게 구성되어 있나요?

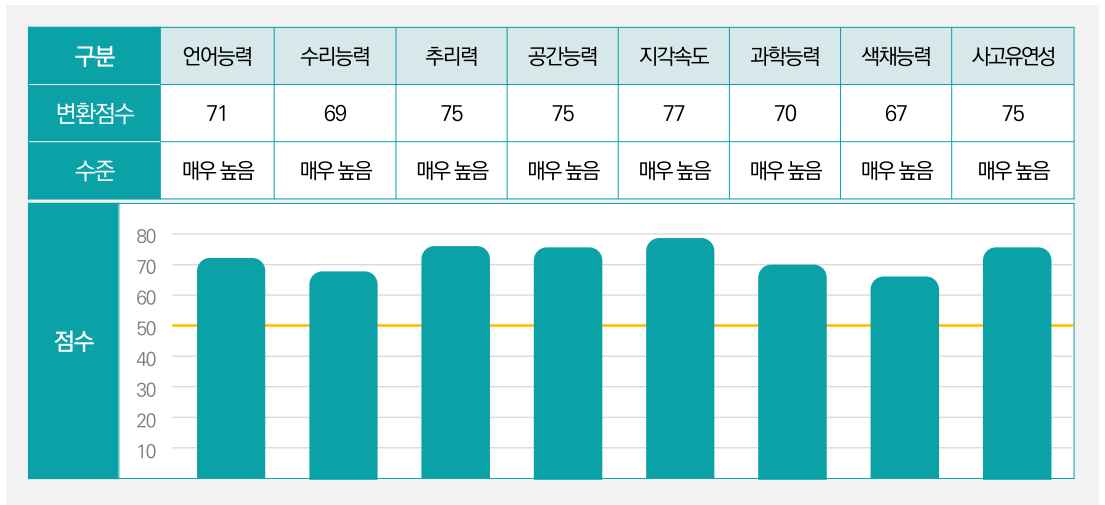
중학생용 적성검사는 8개 적성요인, 13개 하위검사로 구성되어 있습니다.

적성요인	내용	하위검사
언어능력	일상생활에서 사용되는 다양한 단어의 의미를 정확히 알고 글로 표현되는 문장들의 내용을 올바르게 파악하는 능력	단어 뜻 찾기
		유사어 찾기
		독해력
수리능력	정확하고 신속하게 계산하며 응용문제와 자료를 독해하고 해석하는 능력	단순수리
		응용수리
공간능력	추상적, 시각적 이미지를 생성하고, 유지하고, 조작하는 능력	공간능력
추리능력	주어진 정보를 종합해서 이들 간의 관계를 논리적으로 추론해내는 능력	언어추리
		수열추리
		수변형
지각속도	서로 다른 사물들 간의 유사점이나 차이점을 빠르고 정확하게 지각하는 능력	지각속도
과학능력	물리, 생물, 화학 등 물질세계에 대한 정보를 바탕으로, 그 원리를 이해하고 과학적 추리할 수 있는 능력	과학능력
색채능력	색을 인지하여 새로운 색을 창조하는 능력과 색의 감성적 의미를 파악하는 능력	색채능력
사고유연성	주어진 상황에서 짧은 시간 내에 서로 다른 많은 아이디어를 개발해내는 능력	사고유연성

검사 결과는
어떻게
제시되나요?

① 적성요인 점수 및 프로파일

- 각 능력요인에서 동일 학년 학생들과의 평균 점수와 비교한 개인의 점수(변환점수) 및 수준을 제공합니다.



② 강점 적성능력

- 개인의 능력점수 중 가장 높은 3개의 적성 능력을 강조하여 제시합니다.

③ 적성능력에 적합한 학과계열 및 관련 직업 추천

- 개인의 적성능력을 매칭하여 가장 적합한 5개의 학과계열 추천하고 관련학과 목록과 주요 적성요인을 제시합니다.
- 추천된 학과와 관련된 주요 진출직업 목록을 제시합니다.



검사는 어떻게
활용할 수
있나요?

중학생 진로적성검사를 통해 적성요인에 따른 최대능력수준을 측정하여 개인의 적성능력 강약점을 파악하는데 도움을 줄 수 있으며, 능력에 적합한 학업계열과 관련 직업분야를 확인하여 향후 진로방향을 설정하는데 활용할 수 있습니다. 또한, 중학생 적성검사에 포함된 학업동기검사 결과에 기초하여 진로목표를 위한 학업수행과정에서 적절한 동기유발 전략을 선택하는데 도움을 줄 수 있습니다.

#적성능력 강약점 파악 #진로방향 설정 #학업 동기유발

#강점능력

#적성요인

#진로탐색



나는 어떤 직무를 수행할 강점 능력을 갖고 있을까?

고등학생 적성검사



검사 대상

고등학생 및 동일 연령의 청소년



검사 시간

65분(시간제한 있음)

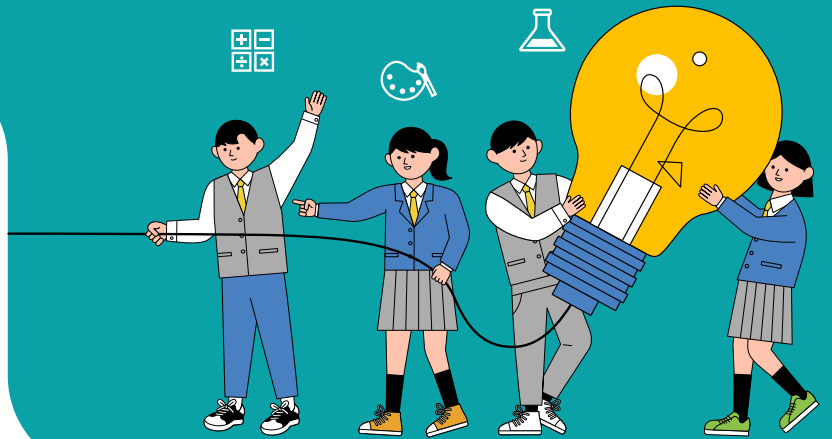


검사 목적

직업적성 측정으로 적합 직업분야 추천

고등학생 적성검사

고등학생 적성검사는 여러 작업들이 직무수행에서 요구되는 직업적 능력을 측정하여 적성능력에 적합한 직업을 탐색할 수 있습니다.



고등학생 적성검사는? (검사의 특징)

고등학생 적성검사는 고등학생의 적성능력을 측정하여 적합한 직업분야를 추천합니다. 자신의 희망직업에서 요구하는 적성요인들과 자신의 검사점수를 비교할 수 있도록 정보를 제공하며, 고려 가능한 직업들에 대해서 보다 상세한 정보를 제공함으로써 직접적인 직업선택 뿐만 아니라 가능한 진로를 탐색하는 데 초점을 두고 있습니다.

검사는 어떻게 구성되어 있나요?

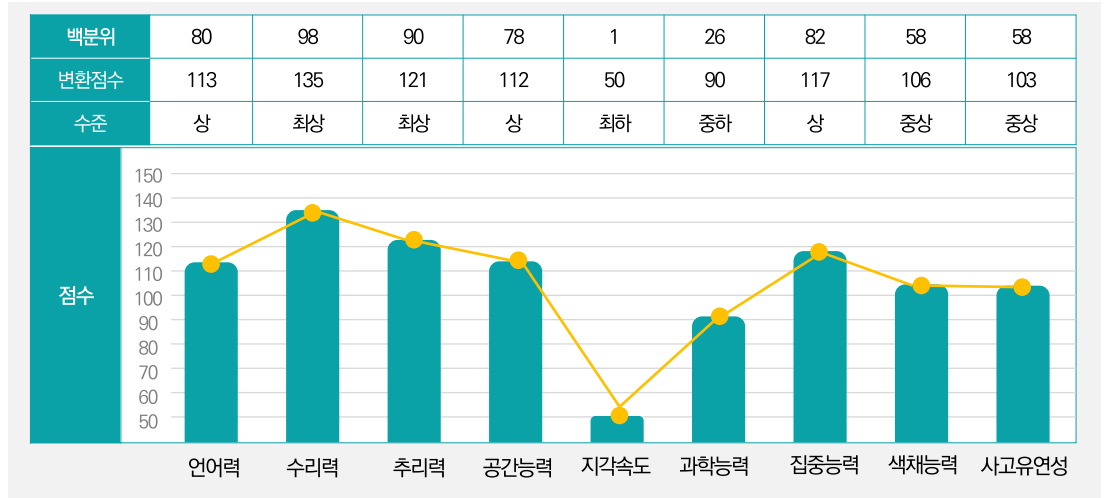
고등학생 적성검사는 9개 적성요인, 13개 하위검사로 구성되어 있습니다.

적성요인	내용	하위검사
언어능력	상황에 가장 적합한 단어를 파악, 사용하고, 글의 핵심적인 내용을 정확하게 이해하며, 언어관계(공통점 등)를 정확히 파악하는 능력	어휘찾기 주제찾기
수리능력	간단한 계산문제 혹은 스스로 계산식을 도출할 수 있는가를 파악하는 능력	단순수리 응용수리
추리능력	주어진 정보를 종합해서 이들 간의 관계를 논리적으로 추론해내는 능력	문장추리 수열추리
공간능력	추상적 시각적 이미지를 생성하고, 유지하고, 조작하는 능력	심상회전 부분찾기
지각속도	시각적 자극을 신속하게 평가하고 식별해내는 능력	지각속도
과학능력	과학의 일반적인 원리를 파악하는 능력	과학원리
집중능력	방해자극이 제시되는 상황에서는 방해자극의 간섭을 배제시키면서 과제를 수행하는 능력 또는 방해자극이 제시되지 않는 상황에서는 목표과제에 집중하는 능력	집중력
색채능력	백색광이 프리즘을 통과할 때 분산에 의해 나타나는 스펙트럼 상에서 색상의 적절한 위치를 파악하는 능력	색상지각
사고유연성	주어진 정보를 다른 각도나 방식으로 해석하거나 수정할 수 있는 능력	성냥개비

검사 결과는
어떻게
제시되나요?

① 적성요인 점수 및 프로파일

- 각 능력요인에서 동일 학년 학생들과의 평균 점수와 비교한 개인의 점수(변환점수) 및 수준을 제공합니다.



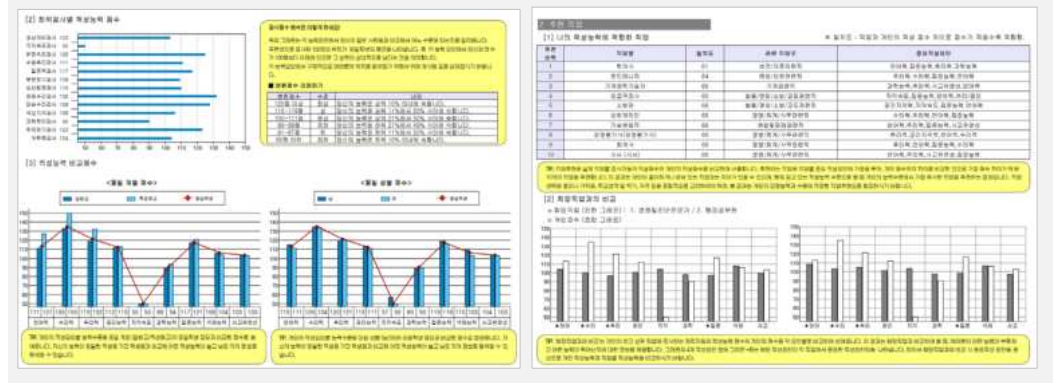
② 강점 적성능력

- 개인 내 강점능력과 약점능력을 확인할 수 있습니다.

③ 적성능력에 적합한 학과계열 및 관련 직업 추천

- 개인의 적성능력을 매칭하여 가장 적합한 5개의 학과계열 추천하고 관련학과 목록과 주요 적성요인을 제시합니다.
- 추천된 학과와 관련된 주요 진출직업 목록을 제시합니다.

결과표 예시



검사는 어떻게
활용할 수
있나요?

고등학생 적성검사를 통해 개인이 각 적성요인에서 나타내는 능력수준을 정확히 측정하고, 이를 근거로 하여 본인에게 가장 적합한 진로선택이 무엇인지 확인할 수 있습니다. 또한, 적성요인에 따른 최대능력 수준을 측정하여 개인의 적성능력 강약점을 파악하는 데에도 도움이 됩니다. 현재 능력수준 뿐 아니라 노력을 통해 앞으로 더 개발될 수 있는 잠재적인 적성요인 또한 제시함으로써 어떠한 진로를 선택할 때, 그 분야에서 필요한 적성요인들 중 앞으로 더욱 발전시킬 수 있는 적성요인이 무엇인지 확인할 수 있습니다.

#능력수준 측정 #진로선택에 도움 #강약점 파악 #잠재요인 파악

#진로발달

#진로행동

#진로계획



내 진로발달 수준을 확인하고 싶다면?

청소년 진로발달검사 (커리어UP)



검사 대상

중학생 1학년 ~ 고등학생 3학년 및 이에 준하는 청소년



검사 시간

15분 (시간 제한 없음)



검사 목적

진로성숙도 수준/진로미결정 요인들을 종합 파악하여
효과적인 진로계획 수립과 진로행동 실천 지원

청소년 진로발달검사

청소년들의 진로발달수준을 측정하여 자신의 진로발달수준을 이해하고 좀 더 보완하기 위하여 노력하여야 할 점이 무엇인지를 확인할 수 있습니다.



청소년 진로발달검사는? (검사의 특징)



청소년 진로발달 특성을 고려한 검사

본 검사는 청소년의 진로발달 특성을 기반으로 하여, 진로에 대한 태도, 진로와 관련된 지식 수준, 그리고 이와 관련된 진로행동의 정도를 포함한 진로성숙 수준을 종합적으로 평가합니다. 또한, 성격, 정보, 갈등 등 다양한 요인을 고려하여 진로미결정 정도를 동시에 파악할 수 있어, 보다 포괄적으로 청소년의 진로발달 수준을 이해할 수 있습니다.



진로행동 평가와 촉진 가능성

본 검사는 중학생과 고등학생의 발달 수준을 고려하여, 대상자에게 적합한 진로행동을 개념화하고 해당 행동의 정도를 평가함으로써, 검사 자체가 피검사자들에게 자극이 될 수 있고, 행동적 노력을 촉진시키는 계기를 마련할 수 있습니다.



진로 및 직업상담의 목표와 내용 제시 가능

검사 결과는 피검사자에게 자신의 진로발달을 더 보완해야 할 부분을 명확히 제시합니다. 이에 상담자나 교사는 해당 부분에 대한 조력방법을 선택하여 전문적인 서비스를 제공할 수 있습니다.



진로상담과 심리상담의 통합적 적용 가능

본 검사는 중학생용과 고등학생용으로 별도로 개발되어 대상자의 구체적인 진로특성을 진단하고 목표를 제시할 수 있습니다. 또한, 성격요인(동기, 결정성, 불안) 및 갈등요인(직업과 자신간의 갈등, 타인과 자신간의 갈등, 외적인 조건들과 자신간의 갈등)을 파악할 수 있기 때문에 진로문제에 내재되어 있는 심리적 문제의 근원을 알 수 있으며, 이를 근거로 진로상담과 심리상담의 통합적 적용을 통한 보다 효율적인 문제해결을 도모할 수 있습니다.

① 진로성숙도검사

- 진로성숙도검사는 진로에 대한 태도와 진로와 관련된 지식의 정도, 이에 맞는 진로행동의 정도를 측정하도록 구성된 검사입니다.

구분	세부 요인	설명
진로에 대한 태도와 성향	계획성	자신의 진로방향과 직업결정을 위한 사전 준비도의 수준과 계획수립 여부를 파악할 수 있다.
	독립성	자신의 진로에 대한 탐색, 준비, 선택을 스스로 하는 정도를 파악할 수 있다.
	일에 대한 태도	직업의 의미와 일에 대한 올바른 인식과 중요성을 인식하고 있는지의 정도를 파악할 수 있다.
진로와 관련된 지식의 정도	자기이해	진로선택 시 고려해야 하는 자신의 능력, 흥미, 성격 등 개인특성에 대한 이해 정도를 파악할 수 있다.
	직업정보	직업세계에 대한 정보를 이해하고, 활용할 수 있는지의 정도를 파악할 수 있다.
진로행동의 수준	진로탐색행동	다양한 진로의 가능성을 탐색할 수 있다.
진로결정수준		진로의사결정 수준의 견고한 정도를 확인할 수 있다.

② 진로의사결정 검사

- 진로의사결정검사는 피검사자의 진로의사결정에 영향을 미치는 요인들이 무엇인지 알아볼 수 있도록 돕는 검사입니다.

구분	세부 요인	설명
동기 요인	진로유연성	진로 탐색을 유지해 나가며 예상치 않은 진로와 관련된 변화들을 수용하는 정도를 파악할 수 있다.
	진로개방성	진로와 관련된 결정에서 가능한 다양한 시도와 가능성을 염두에 두는 정도를 파악할 수 있다.
	심리적 독립	진로와 관련하여 부모(중요타인)의 기대를 조율할 수 있으나 자신의 선호와 가치, 선택을 우선적으로 고려하고 존중할 수 있는 태도를 파악할 수 있다.
진로와 관련된 지식의 정도	자기이해	진로선택 시 고려해야 하는 자신의 능력, 흥미, 성격 등 개인특성에 대한 이해 정도를 파악할 수 있다.
	직업정보	직업세계에 대한 정보를 이해하고, 활용할 수 있는 지의 정도를 파악할 수 있다.
갈등요인	자기갈등	자신의 능력, 특성 등과 선택 가능하거나 희망하는 직업(진로)간의 갈등 정도를 파악할 수 있다.
	관계갈등	중요한 주변 타인(부모, 선생님, 친구, 형제 등)과 직업(진로)갈등 정도를 파악할 수 있다.
	환경갈등	성역할, 사회·경제적 문제, 직업 및 고용환경 문제 및 직업전망 등과 관련된 문제와의 갈등 정도를 파악할 수 있다.
진로결정수준		진로의사결정 수준의 견고한 정도를 확인할 수 있다.

검사 결과는 어떻게 제시되나요?

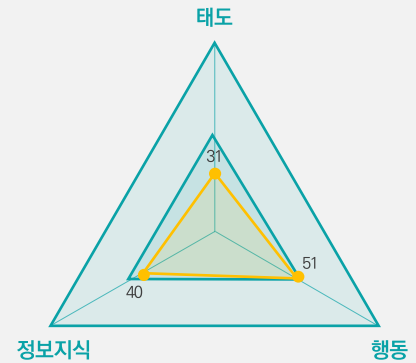
① 종합검사결과

- 검사결과에 대한 총괄 요약결과와 각 특성검사(진로성숙도, 진로의사결정)의 하위요인별 검사 결과 프로파일 및 해석을 제공합니다.

진로성숙도검사 결과

진로성숙수준

요인		T점수	구분
진로성숙		38	낮음
하위 요인	태도	31	낮음
	정보지식	40	보통
	행동	51	보통



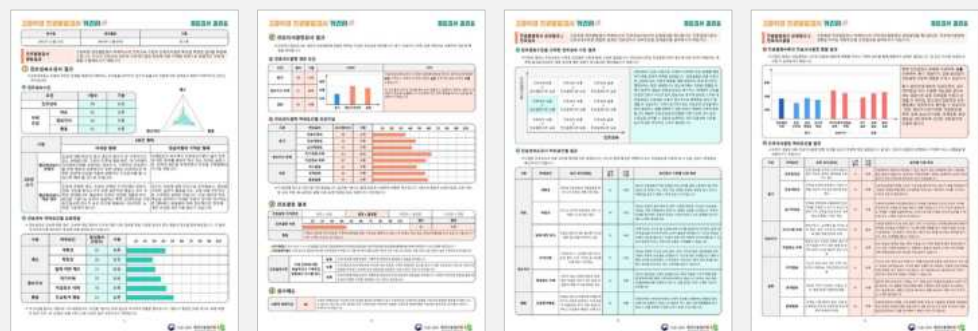
② 진로결정수준에 대한 결과 안내

- 자신의 진로결정수준과 마음의 편안한 수준을 4가지 중 한가지로 응답한 결과와 진로결정수준에 대한 척도응답결과를 표준점수로 변환한 결과를 제시합니다.

③ 특성검사와 의사결정수준 조합에 따른 결과 및 해석

- 각 특성검사의 종합점수와 의사결정수준의 조합 해석 결과와 세부 요인별 특성 수준에 대한 상세 해석을 제공합니다

결과표 예시



검사는 어떻게 활용할 수 있나요?

청소년의 특성을 충분히 반영한 진로발달과 관련된 정확한 정보를 제공하여 향후 진로결정과 선택에 도움을 받을 수 있습니다. 또한, 학생들의 진로발달에 관한 정보를 제공함으로써 직업상담원 및 교사들로 하여금 보다 합리적이고 효율적인 진로지도를 가능하도록 하는 길잡이가 될 수 있습니다.

#진로결정 #진로선택 #진로지도 길잡이

#성격특성

#성격측정

#진로선택



자신의 성격특성을 측정해보고 싶다면?

청소년 인성검사



검사 대상

중학생 1학년 ~ 고등학생 3학년 및 이에 준하는 청소년



검사 시간

25분 (시간제한 없음)



검사 목적

진로선택에 필요한 종합적인 자기이해를 위해 청소년들에게 자신의 진로 및 성격에 대해 보다 깊은 이해를 제공함

청소년 인성검사

청소년 인성검사는 매우 다양하고 서로 다른 개인의 성격 특성의 모습을 측정하는 검사로, 자기 이해를 넓힐 수 있습니다.



청소년 인성검사는? (검사의 특징)



인성검사의 목적과 결과 해석

본 검사를 통해 청소년의 종합적인 자기 성격을 이해하고 진로 선택, 경력 개발, 직업 선택에 필요한 정보를 얻을 수 있습니다. 인성검사는 진단용이 아닌 각 개인의 성격 특성을 알아보는 검사입니다. 따라서 '좋다' 또는 '나쁘다'로 이해하기보다는 '누구는 이러한 특성이고 누구는 이러한 특성의 성격이구나'로 이해되어야 합니다. 검사 결과를 다른 유용한 정보와 유기적으로 종합한 후, 내담자의 자기이해와 진로탐색에 효과적으로 활용할 수 있습니다.



검사 결과를 통한 상담 의사소통 강화

본 검사의 결과를 기반으로 상담 시, 상담자는 5요인 모델에 대한 용어들을 내담자에게 설명하여 내담자와의 의사소통을 명확하고 간결하게 유지할 수 있으며, 내담자의 행동을 영향을 미치는 동기에 대한 토론이 가능합니다.



검사 결과 수용과 개인화된 해석

내담자가 검사결과를 통해 예상한 성격이 아니거나, 마음에 들지 않는 특성으로 나와서 불편한 감정을 표현할 수 있습니다. 이때 검사결과를 하나의 결론으로 설득하기 보다는 내담자의 의견을 수용하며, 그 차이의 원인과 자신이 선호하지 않는 특성에 대한 근본적인 이유, 검사에 대한 태도, 선입견 여부 등을 이해하는 방향으로 결과해석 자료를 구성했습니다.



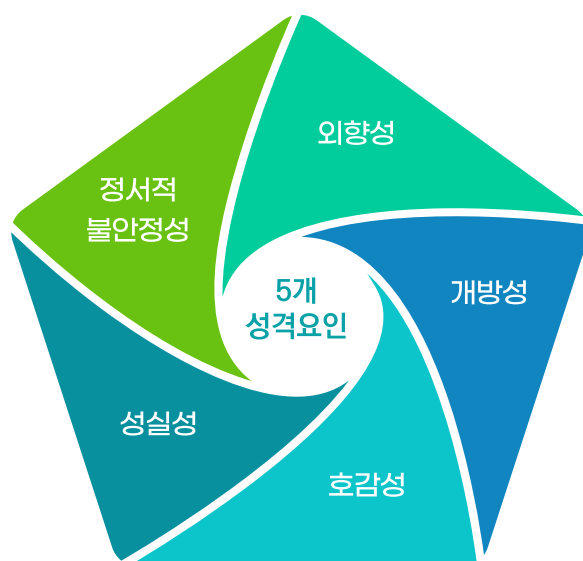
다양성 고려한 상담 접근법 결정

다양한 하위요인의 역동을 고려하여 내담자에게 적절한 상담 접근을 결정할 수 있습니다. 예를 들어, 외향성과 개방성이 높은 내담자의 경우, 상담이 용이하며 이러한 내담자는 진로가 더욱 성숙될 수 있도록 조력하기가 쉽습니다. 결과해석 자료는 각 개인에게 맞는 상담 접근법을 제안함으로써 진로상담을 효과적으로 수행할 수 있도록 구성되었습니다.

검사는 어떻게
구성되어
있나요?

인성검사는 200개 문항으로 구성되어 있으며 다음과 같은 세 가지 척도로 구성되었다. 첫째, 5요인 성격을 측정하는 성격 기술 척도 180개 문항, 둘째, 반응의 정직성과 정확성을 측정하는 사회적 바람직성 척도 10개 문항, 셋째, 반응의 부주의성을 측정하는 부주의성 척도 10개 문항이며 문항의 구성 및 내용은 다음과 같습니다.

5요인	설명	하위요인
정서적 불안정성 (Neuroticism)	자신의 감정을 잘 조절하는지와 자신을 둘러싼 환경을 어떻게 인식하고 통제하는지를 나타내는 요인	불안, 분노, 우울, 자의식, 충동, 심약
외향성 (Extraversion)	다른 사람과의 상호작용을 추구하며 관심과 주목을 받고자 하는 지를 나타내는 요인	친밀, 사회성, 리더십, 활동성, 자극추구, 긍정정서
개방성 (Openness to Experience)	다양한 경험과 가치를 추구하고 수용하는지를 나타내는 요인	상상, 흥미, 감수성, 경험추구, 지적호기심, 가치
호감성 (Agreeableness)	다른 사람을 대하는 태도를 반영하며 타인과 편안하고 조화로운 관계를 유지하는지를 나타내는 요인	신뢰, 정직, 이타, 협조, 겸손, 동정
성실성 (Conscientiousness)	사회적 규칙, 규범, 원칙들을 준수하고자 하는지를 나타내는 요인	유능감, 정돈, 규칙준수, 성취지향, 자제, 신중



검사는 어떻게 활용할 수 있나요?

① 성격5요인 프로파일 및 해석

- 개인의 성격 5요인에 대한 점수를 평균 50점으로 환산한 표준점수와 점수 수준, 수준에 따른 특성을 제시합니다.

② 성격요인별 하위요인 프로파일 및 해석

- 5개 성격요인별 6개 하위 요인(총 30개)에 대한 설명과 점수 수준, 낮거나 높을 때의 의미를 제공합니다.

결과표 예시



청소년 인성검사는 학생들의 성격차이를 기술하는 데 도움이 되는 보편적이고 포괄적인 정보를 제공하며, 검사 프로파일은 다음과 같은 목적으로 활용될 수 있습니다.

먼저, 학교에서 부적응하는 학생들을 발견하기 위해 프로파일을 고려할 수 있습니다. 둘째, 상담 상황
에서 성격을 측정하는 유용한 도구로 활용 가능하며, 이를 통해 정상적인 성격 특성 뿐만 아니라 강점과 약
점도 파악할 수 있습니다. 셋째, 진로상담 시 외향성, 개방성, 성실성 요인의 점수는 직업 흥미와 관련하여
해석할 수 있습니다. 더불어 학교에서의 개방성 점수는 학생의 창의력과 연결돼 해석될 수 있으며, 성실성
점수는 학업 성취도와 밀접한 관련이 있어 학업 지도에 유용한 정보를 제공할 수 있습니다.

#부적응학생 발견 #성격측정 #진로상담 #학업지도

#희망직업

#직업가치



#가치비교

내가 직업 선택에 가장 중요하게 여기는 가치는 무엇일까?

청소년 직업가치관검사



검사 대상

만 15세 이상 중·고등학생 및 청소년



검사 시간

20분(시간제한 없음)



검사 목적

직업가치관 이해/직업안내

청소년 직업가치관검사

청소년 직업가치관검사는 직업선택에 영향을 미치게 되는 가치관에 대해 측정하고 그에 적합한 직업분야를 안내해줍니다.



청소년 직업가치관검사는? (검사의 특징)

청소년 직업가치관검사는 개인이 중요하게 여기는 직업가치관을 측정하여 직업가치를 실현하는 데 가장 적합한 직업을 안내함으로써, 직업선택 및 경력설계 등 직업의사결정에 도움을 줍니다.

본 검사를 통해 피검사자는 희망하는 직업에서 요구되는 가치와 자신의 가치점수를 비교할 수 있도록 하며, 희망 직업을 선택하기 위해 어떤 가치가 유사하고 어떤 가치가 차이를 나타내는 지에 대해 세부적인 정보를 제공합니다. 또한, 196개 직업에 종사하고 있는 재직자들을 대상으로 한 실사조사에서 얻은 가치기준점수를 활용하여 개인에게 적합한 직업을 추천하며, 적합직업에 대한 상세한 직업정보도 탐색할 수 있습니다.

검사는 어떻게 구성되어 있나요?

직업가치관검사는 9개의 하위 요인으로 구성되어 있습니다.

가치요인	내용
사회공헌	일을 통해 다른 사람이나 사회에 도움이 되는 것을 중시한다.
성취	자신이 세운 목표를 실현하기 위해 계획한 일에 관심을 가지고, 자신의 능력을 발휘하여, 자신이 세운 목표를 이루고 달성해 나가는 것을 중시한다.
경제적 보상	일에 대한 보상으로 경제적인 보상을 중시한다.
일과 삶의 균형	일 뿐만 아니라 자신의 삶에서도 만족할 수 있도록 적절한 균형을 가질 수 있는 것을 중시한다.
자기개발	직업을 통해 지식, 기술, 능력 등을 발전시켜 성장해 나가는 것을 중시한다.
자율성	자율적으로 업무를 수행해 나가는 것을 중시한다.
사회적 인정	다른 사람들과 사회로부터 일의 가치를 인정받는 것을 중시한다.
직업안정	직업에서 오랫동안 안정적으로 일할 수 있는지를 중시한다.
변화지향	업무가 고정되어 있지 않고 변화 가능한 것을 중시한다.

검사는 어떻게 활용할 수 있나요?

02

CHAPTER



대학생·성인의
자기이해 및
직업탐색을 위한 검사



대학생·성인의 자기이해 및 진로탐색을 위한 검사



No.	검사명	대상	소요시간	검사 소개
1	직업선호도검사 S형	18세 이상	25분	좋아하는 활동, 관심 있는 직업, 선호하는 분야를 탐색하여 직업흥미유형에 적합한 직업들을 제공
2	직업선호도검사 L형	18세 이상	60분	좋아하는 활동, 관심 있는 직업, 선호하는 분야, 성격, 생활사 특성을 탐색하여 직업흥미유형에 적합한 직업들을 제공
3	성인용 직업적성검사	18세 이상	90분	직업선택 시 중요한 능력과 적성을 토대로 적합한 직업을 선택할 수 있도록 도와주기 위한 검사
4	직업가치관검사	18세 이상	20분	직업선택 시 중요하게 생각하는 직업가치관을 측정하여 자신의 직업가치를 확인하고 그에 적합한 직업분야를 안내
5	대학생 진로준비도검사	대학생	20분	진로발달수준과 취업준비 행동수준에 대한 객관적인 정보를 바탕으로 효과적인 진로 및 취업선택을 지원
6	영업직무 기본역량검사	18세 이상	50분	영업직무수행과 관련한 역량을 인성과 적성의 측면에서 측정하여 영업직무에 대한 역량의 적합도를 확인
7	IT직무 기본역량검사	18세 이상	95분	IT직무수행과 관련한 역량을 인성과 적성의 측면에서 측정하여 IT직무에 대한 역량의 적합도를 확인



내 흥미에 가장 적합한 직업을 알아보고 싶다면?

직업선호도검사 (S형)



검사 대상

대학생 및 일반구직자



검사 시간

40분 (시간제한 없음)



검사 목적

흥미 특성 이해 및 적합 직업 추천

※ 직업선호도검사는 S(Short)형과 L(Long)형의 2가지 종류가 있어 내담자의 사용 의도에 따라 선택할 수 있습니다.

L형은 자세한 정보를 얻고자 하는 내담자에게 적합하며, S형은 시간이 제한되거나 필수적인 정보만을 원하는 내담자가 활용할 수 있습니다.

직업선호도검사(S형)

개인이 좋아하는 활동, 자신감을 가지고 있는 분야, 관심있는 직업 및 학문분야 등을 측정하여 직업탐색 및 직업선택과 같은 직업의사결정을 하는데 도움을 주기 위해 개발된 검사입니다.



직업선호도 검사(S형)은? (검사의 특징)

직업선호도검사 S형은 전 세계적으로 진로 및 직업상담 장면에서 가장 많이 활용되고 있는 Holland 흥미이론에 기초하여 제작되었으며, 개인이 좋아하는 활동, 자신감을 가지고 있는 분야, 관심있는 직업 및 학문분야 등을 측정하여 개인의 흥미에 가장 적합한 직업을 안내합니다.

검사결과 제시되는 흥미유형코드를 토대로 적합한 직업이 제시됩니다. 또한 결과상에서 제시되는 직업정보는 한국고용정보원에서 제공되는 각종 직업정보와 연계되어 있어 자신에게 적합한 직업에 대한 상세한 직업정보를 탐색할 수 있습니다.

직업선호도검사는 S(Short)형과 L(Long)형의 2가지 종류가 있어 내담자의 사용 의도에 따라 선택할 수 있으며, L형은 내담자가 시간적 여유도 있고, 스스로 보다 상세한 정보를 얻고자 할 때, S형은 내담자가 시간이 부족하거나 꼭 필요한 정보만을 원할 때 선택적으로 실시할 수 있습니다.

검사는 어떻게 구성되어 있나요?

Holland 흥미이론을 바탕으로 제작된 흥미검사는 6개 흥미요인을 5개 하위척도로 측정합니다.

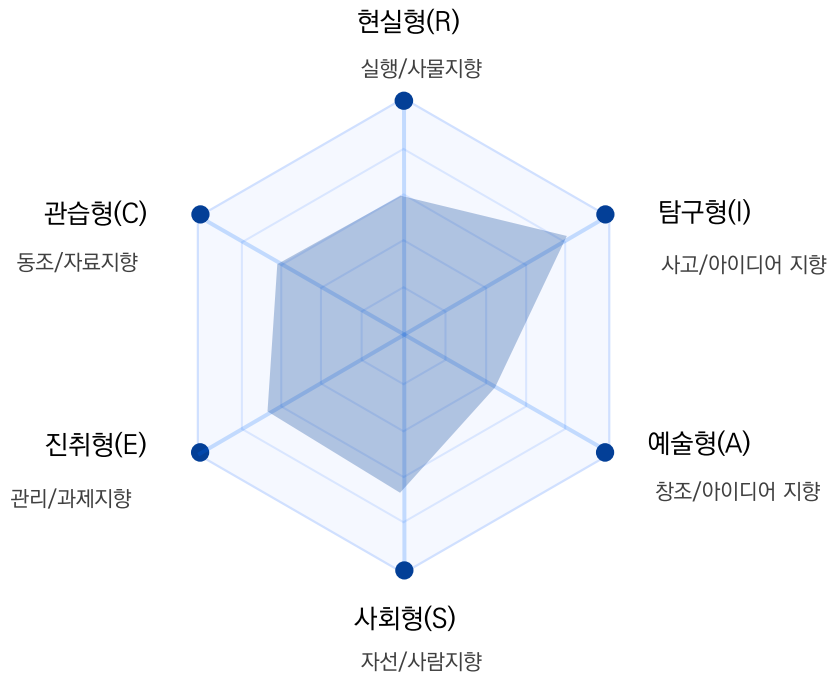
활동	유능성	직업	선호분야	일반성향
현실형	현실형	현실형	현실형	현실형
탐구형	탐구형	탐구형	탐구형	탐구형
예술형	예술형	예술형	예술형	예술형
사회형	사회형	사회형	사회형	사회형
진취형	진취형	진취형	진취형	진취형
관습형	관습형	관습형	관습형	관습형

- **활동**: 어떤 종류의 일이나 활동을 좋아하는지 또는 하고 싶은 지를 측정
- **유능성**: 자신이 무엇을 잘 할 수 있고 또 어떤 능력이 있다고 생각하는 지를 측정
- **직업**: 여러 가지 직업에 대해 개인이 좋아하고 마음에 들어 하는 직업이 무엇인지를 측정
- **선호분야**: 다양한 학문분야에 대한 선호도 측정
- **일반성향**: 흥미와 관련하여 일반적으로 어떤 성향 혹은 태도를 가지고 있는 지를 측정

검사 결과는
어떻게
제시되나요?

① 흥미코드와 흥미유형

- 6개 흥미요인점수 중 원점수가 가장 높은 2개 점수를 이용하여 개인별 흥미코드(예:사회형/예술형(SA유형))를 결정합니다.
- 개인의 흥미유형을 육각모형으로 시각화하여 제공합니다.



② 적합직업 및 훈련직종 제공

- 일반흥미유형을 보다 더 다양하고 구체적이고 세분화된 기초흥미분야에 대한 정보를 제공합니다.

검사는 어떻게
활용할 수
있나요?

직업선호도검사 S형은 개인이 좋아하는 활동, 자신감을 가지고 있는 분야, 관심있는 직업 및 학문분야 등을 측정하여, 궁극적으로 개인의 흥미에 가장 적합한 직업을 안내해 줌으로써 직업의사결정 시 도움을 줄 수 있습니다. 흥미분야에 대한 정보를 제공해주고, 이와 관련된 대표 직업 및 정보처를 추가로 제시해주어 진로 및 직업 상담 시 참고자료로 활용할 수 있습니다.

#직업탐색 #직업선택 #직업의사결정에 도움 #상세직업정보 탐색

#직업의사결정

#심리특성

#직업정보



직업 의사결정을 위해 상세한 정보를 얻고 싶다면?

직업선호도검사 (L형)



검사 대상

대학생 및 일반구직자



검사 시간

60분 (시간제한 없음)



검사 목적

흥미, 성격, 생활경험과 같은 심리적 특성 이해 및 적합 직업 추천

※ 직업선호도검사는 S(Short)형과 L(Long)형의 2가지 종류가 있어 내담자의 사용 의도에 따라 선택할 수 있습니다.

L형은 자세한 정보를 얻고자 하는 내담자에게 적합하며, S형은 시간이 제한되거나 필수적인 정보만을 원하는 내담자가 활용할 수 있습니다.

직업선호도검사(L형)

대학생 및 성인구직자들이 자신의 흥미, 성격, 생활경험과 같은 심리적 특성을 이해하고, 검사결과를 종합적으로 해석하여 직업의사결정을 하는데 도움을 주기 위해 개발된 검사입니다.



직업선호도 검사(L형)은? (검사의 특징)



3가지 하위검사로 구성

직업선호도검사는 흥미, 성격, 생활사의 3가지 하위검사로 구성되어 있습니다. 흥미검사는 선호하는 활동과 관심 분야를 평가하여 흥미 특성에 적합한 직업을 안내하며, 성격검사는 외향성, 성실성 등을 파악하여 직업선택 시 성격적 특성에 관한 정보를 제공합니다. 마지막으로 생활사 검사는 양육환경, 대인관계, 학업 성취 등과 같은 과거 및 현재의 생활 특성을 고려하여 직업선택 시 필요한 정보를 제공합니다.



심리적 특성에 대한 종합적 이해

이 검사는 다양한 측면에서 측정되어 종합적인 정보를 제공함으로써 개인이 보다 심층적으로 자신을 이해하는 데 도움을 줄 수 있습니다.



직업탐색 및 직업선택 등 직업의사결정에 도움

직업선호도검사 L형은 다양한 요인들을 고려하여 개인에게 최적의 직업을 안내합니다. 이를 통해 개인은 자신에게 적합한 직업을 선택하는 데 도움을 받을 수 있습니다.



적합 직업에 대한 상세한 직업정보 탐색 가능

직업선호도검사 L형은 흥미유형코드를 통해 적합한 직업을 제시합니다. 또한 결과 상에서 제시되는 직업 정보는 한국고용정보원에서 제공하는 다양한 직업 정보와 연계되어 있어, 개인이 적합한 직업에 대한 상세한 정보를 탐색하는 데 도움을 줍니다.



제1부. 흥미검사

Holland 흥미이론을 바탕으로 제작된 흥미검사는 6개 흥미요인을 5개 하위척도로 측정합니다.

활동	유능성	직업	선호분야	일반성향
현실형	현실형	현실형	현실형	현실형
탐구형	탐구형	탐구형	탐구형	탐구형
예술형	예술형	예술형	예술형	예술형
사회형	사회형	사회형	사회형	사회형
진취형	진취형	진취형	진취형	진취형
관습형	관습형	관습형	관습형	관습형

※ 흥미검사에 대한 자세한 설명은 직업선호도검사 S형에 기재되어 있습니다.



제2부. 성격검사

성격의 측정은 5개의 성격요인별 각각 5~6개의 하위요인으로 측정합니다.

성격 5요인	외향성	호감성	성실성	정서적 불안정성	경험에 대한 개방성
하위요인	온정성 사교성 리더십 적극성 긍정성	타인에 대한 믿음 도덕성 타인에 대한 배려 수용성 겸손 휴머니즘	유능감 조직화능력 책임감 목표지향성 자기통제력 완벽성	불안 분노 우울 자의식 충동성 스트레스 취약성	상상력 문화 정서 경험추구 지적호기심

- **외향성** : 타인과의 상호작용을 원하고 타인의 관심을 끌고자 하는 경향
- **호감성** : 타인과 편안하고 조화로운 관계를 유지하려는 경향
- **성실성** : 사회적 규칙, 규범, 원칙들을 기꺼이 지키려는 경향
- **정서적 불안정성** : 정서적으로 얼마나 안정되어 있고, 자신이 세상을 얼마나 통제할 수 있으며, 세상을 위협적이지 않다고 생각하는 정도
- **경험에 대한 개방성** : 자기 자신을 둘러싼 세계에 대한 관심, 호기심, 다양한 경험에 대한 추구 및 포용력 정도



제3부. 생활사검사

생활사 검사는 개인의 과거 및 현재의 생활경험을 묻는 검사로 10개 하위요인으로 구성되어 있습니다.

생활사 요인	설명
대인관계지향	사람들과 어울려 지내는 것을 편안하고 즐겁게 여기는 정도
자존감	자신의 능력, 외모, 인품에 대한 스스로의 평가 정도
독립심	자기문제를 스스로 해결하려는 정도
양육환경	성장기 때 가족의 심리적 지지와 관심 정도
야망	자신에게 사회적 부와 명예가 얼마나 중요한지 정도
학업성취	학창시절의 학업성적 정도
예술성	예술적인 자질, 경험 및 관심정도
운동선호	운동에 관한 선호와 능력정도
종교성	생활속에서 종교의 중요성 정도
직무만족	과거 또는 현재의 직무에 대한 만족 정도

검사는 어떻게
활용할 수
있나요?

직업선호도검사 L형을 통해 흥미분야에 대한 정보뿐만 아니라 해당 분야의 대표 직업과 관련 정보도 제공하여 진로 및 직업상담 시 참고자료로 활용할 수 있습니다. 또한, 자기 개인의 흥미, 성격, 생활경험 등 심리적 특성을 종합적으로 측정하여 이를 통한 종합적인 정보를 제공함으로써 개인이 보다 심층적으로 자신을 이해하는 데 도움을 줄 수 있습니다.

직업선호도검사 L형은 직업선택에 영향을 미치는 다양한 변인을 측정하여 궁극적으로 개인에게 가장 적합한 직업을 안내하며, 이를 통해 직업탐색 및 직업선택 등의 직업의사결정에 도움을 줄 수 있습니다.

#자기이해 #직업탐색 #직업선택 #직업의사결정에 도움

#적성일치

#잠재능력

#적합직업



직업 의사결정을 위해 상세한 정보를 얻고 싶다면?

성인용 직업적성검사



검사 대상

대학생 및 일반구직자



검사 시간

90분 (시간제한 있음)



검사 목적

적성에 따른 적합 직업 탐색 및 추천

성인용 직업적성검사

성인용 직업적성검사는 적합한 직업을 선택하는데 도움을 제공하기 위해 개발된 검사입니다



성인용 직업적성검사는? (검사의 특징)



적성 일치를 통한 효율적인 진로설계 지원

성인용 직업적성검사는 직업에서 요구하는 적성요인을 측정하여 개인의 능력과 직업에서 요구하는 능력이 최대한 일치(fit)하는 직업을 찾기 위해 개발된 검사입니다. 이를 통해 대학생 및 성인 구직자들이 자신의 직업적성을 이해하고, 직업에서 요구되는 적성을 파악하여 효율적인 진로설계를 할 수 있도록 돕고자 합니다.



직업별 재직자 조사에 근거하여 개발

성인용 직업적성검사의 결과는 직업별 조사 자료에 근거하여 개인적성과 직업요구 적성능력을 매칭하도록 개발되었습니다. 50개 직업군별 재직자들에게 본 검사를 실시하고 해당 자료를 근거로 직업별 준거점수가 도출되었습니다. 이에 개인이 받은 검사점수와 직업별 재직자들의 점수를 상호 비교함으로써 실제 데이터에 근거한 직업추천이 가능하다는 특징을 갖고 있습니다.



피검사자의 희망직업과 비교 가능

본 검사는 피검사자가 희망하는 직업에서 요구하는 능력과 피검사자 자신의 능력을 비교할 수 있도록 하여, 자신이 바라는 직업을 선택하기 위해 어떤 적성요인에 대한 관심을 기울이고 노력해야 하는지를 알려줍니다.



대상 구분에 따라 맞춤형 결과표를 제공

대학생과 성인용 결과표로 구분되어, 대학생은 전공별 적성능력과의 비교가 가능하고 성인은 이전 직업이나 현재 직업에서의 적성능력과 비교가 가능하다는 장점을 갖습니다. 맞춤형 검사결과표는 대학생은 전공에 기반한 진로탐색이 가능하며, 성인은 이전직 상황에서 적성능력을 고려한 직업탐색이 가능하다는 장점이 있습니다.

검사는 어떻게 구성되어 있나요?

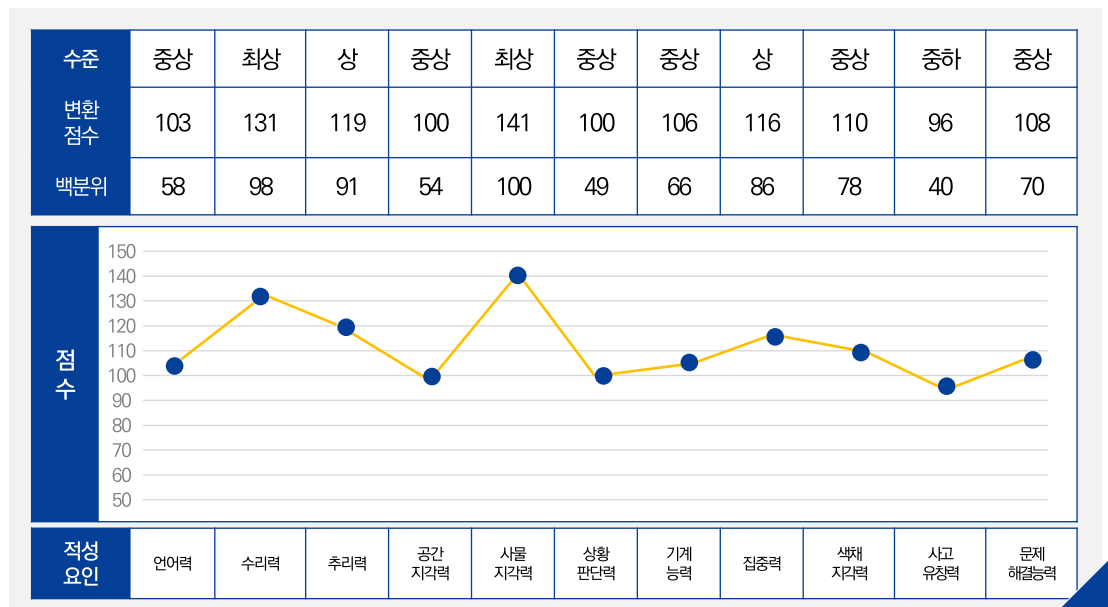
성인용 직업적성검사는 11개 적성요인 17개 하위검사로 구성되어 있습니다.

적성요인	내용	하위검사
언어력	일상생활에서 사용되는 다양한 단어의 의미를 정확히 알고 글로 표현된 문장들의 내용을 올바르게 파악하는 능력	어휘력, 문장 독해력
수리력	사칙연산을 이용하여 수리적 문제들을 풀어내고 일상생활에서 접하는 통계적 자료(표와 그래프)들의 의미를 정확하게 해석하는 능력	계산력, 자료해석력
추리력	주어진 정보를 종합해서 이들 간의 관계를 논리적으로 추론해 내는 능력	수열추리력(I, II), 도형추리력
공간지각력	물체를 회전시키거나 배열했을 때 변화된 모습을 머릿속에 그릴 수 있으며, 공간 속에서 위치나 방향을 정확히 파악하는 능력	조각맞추기, 그림맞추기
사물지각력	서로 다른 사물들 간의 유사점이나 차이점을 빠르고 정확하게 지각하는 능력	지각속도
상황판단력	실생활에서 자주 당면하는 문제나 갈등 상황에서 문제를 해결하기 위한 여러 가지 가능한 방법들 중, 보다 바람직한 대안을 판단하는 능력	상황판단력
기계능력	기계의 작동원리나 사물의 운동 원리를 정확히 이해하는 능력	기계능력
집중력	작업을 방해하는 자극이 존재함에도 불구하고 정신을 한 곳에 집중하여 지속적으로 문제를 해결할 수 있는 능력	집중력
색채지각력	서로 다른 두 가지 색을 혼합하였을 때의 색을 유추할 수 있는 능력	색구분, 색혼합
사고유창력	주어진 상황에서 짧은 시간 내에 서로 다른 많은 아이디어를 개발해 내는 능력	사고유창성
문제해결력	논리적 사고와 올바른 의사결정 과정을 통해 문제해결을 위한 실제적인 대안을 제시하는 능력	문제해결능력

검사 결과는 어떻게 제시되나요?

① 적성요인 점수 및 프로파일

- 적성요인별 일반 사람들과의 평균 점수와 비교한 개인의 점수(변환점수) 및 개인 이해를 돕기 위해 수준 정보가 제공됩니다.



② 하위검사별 점수 및 프로파일 해석

- 11개의 하위요인별 점수와 17개의 하위검사별 점수 결과를 제시합니다.

③ 추천 직업 확인 및 비교점수 해석

- 개인의 적성 프로파일을 기반으로 5개의 추천 직업이 제시되며, 추천 직업은 각 직업에 포함되는 세부 직업과 중요적성요인을 함께 제시합니다.

④ 희망직업과의 비교 및 전(현)직업과의 비교

- 희망 직업을 기입한 경우, 희망 직업의 적성 프로파일과 개인의 적성 프로파일간 비교 그래프가 제시됩니다.

결과표 예시



3. 희망 직업과의 비교



4. 전(현)직과의 비교



검사는 어떻게 활용할 수 있나요?

본 검사를 통하여 개인이 미처 인식하지 못한 잠재능력을 발견할 수 있습니다. 검사를 통해 자신의 능력에 적합한 직업을 추천해 줌으로써 대학생, 그리고 취업을 희망하는 개인들과 이직 혹은 전직을 원하는 구직자들이 자신에게 적합한 직업을 탐색하고 선택하는데 도움을 줄 수 있습니다. 또한, 개인의 발현된 능력과 잠재적인 능력에 대한 정보를 얻을 수 있으며, 이를 통하여 자신의 진로에 대한 보다 선명한 목표를 설정하고 미래의 진로에 대한 계획을 수립하는 데에도 도움이 될 수 있습니다.

#적합직업 탐색 #잠재능력 발견 #목표 설정 및 계획 수립



내가 직업 선택에 가장 중요하게 여기는 가치는 무엇일까?

직업가치관 검사



검사 대상
대학생 및 일반구직자



검사 시간
20분(시간제한 없음)



검사 목적
직업가치관 이해/직업안내

직업가치관검사

직업선택 시 중요하게 생각하는 직업가치관을
측정하여 자신의 직업가치를 확인하고
그에 적합한 직업분야를 안내해 줍니다.



직업가치관 검사는? (검사의 특징)

직업가치관검사는 직업선택 및 경력설계와 같은 직업의사결정에 유용한 도구로서 작용합니다. 이 검사는 개인이 중요하게 생각하는 직업가치관을 측정하고, 이를 토대로 개인의 직업가치를 실현하기 위해 적합한 직업을 안내합니다.

본 검사를 통해 피검사자는 희망하는 직업에서 요구되는 가치와 자신의 가치점수를 비교할 수 있도록 하며, 희망 직업을 선택하기 위해 어떤 가치가 유사하고 어떤 가치가 차이를 나타내는 지에 대해 세부적인 정보를 제공합니다. 또한, 196개 직업에 종사하고 있는 재직자들을 대상으로 한 실사조사에서 얻은 가치기준점수를 활용하여 개인에게 적합한 직업을 추천하며, 적합직업에 대한 상세한 직업정보도 탐색할 수 있습니다.

검사는 어떻게 구성되어 있나요?

직업가치관검사는 9개의 하위 요인으로 구성되어 있습니다.

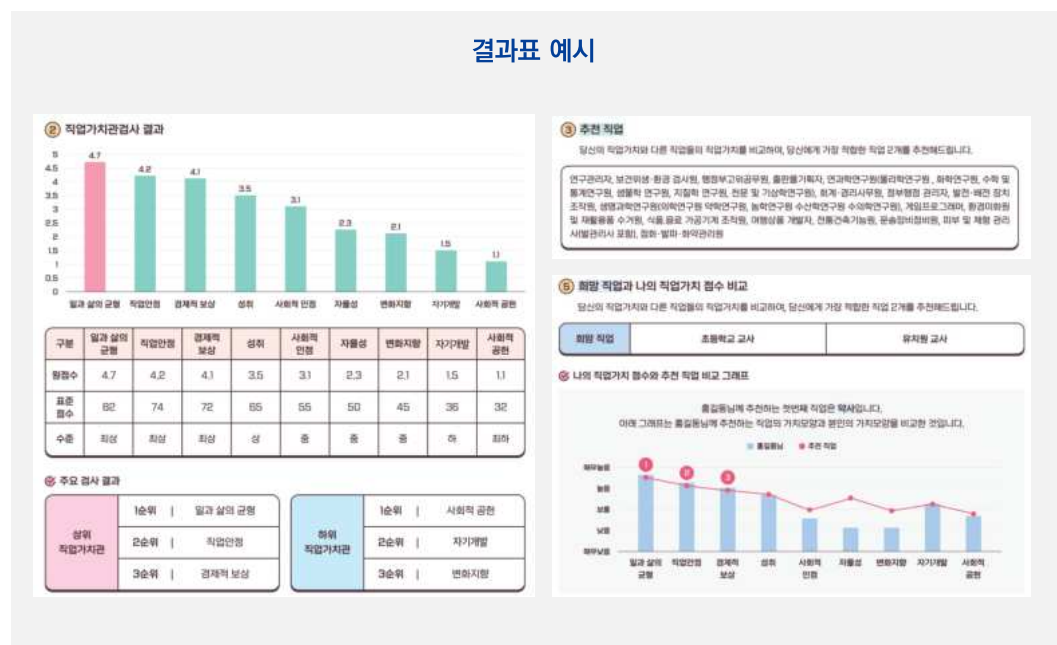
가치요인	내용
사회공헌	일을 통해 다른 사람이나 사회에 도움이 되는 것을 중시한다.
성취	자신이 세운 목표를 실현하기 위해 계획한 일에 관심을 가지고, 자신의 능력을 발휘하여, 자신이 세운 목표를 이루고 달성해 나가는 것을 중시한다.
경제적 보상	일에 대한 보상으로 경제적인 보상을 중시한다.
일과 삶의 균형	일 뿐만 아니라 자신의 삶에서도 만족할 수 있도록 적절한 균형을 가질 수 있는 것을 중시한다.
자기개발	직업을 통해 지식, 기술, 능력 등을 발전시켜 성장해 나가는 것을 중시한다.
자율성	자율적으로 업무를 수행해 나가는 것을 중시한다.
사회적 인정	다른 사람들과 사회로부터 일의 가치를 인정받는 것을 중시한다.
직업안정	직업에서 오랫동안 안정적으로 일할 수 있는지를 중시한다.
변화지향	업무가 고정되어 있지 않고 변화 가능한 것을 중시한다.

검사는 어떻게 활용할 수 있나요?

- 9개 가치요인별 검사결과 점수와 시각화된 막대그래프가 제공되며, 상위 3개 요인, 하위 3개 요인이 제시됩니다.

- 자신의 직업가치와 다른 직업들의 직업가치를 비교하여 한국직업정보(KNOW)에서 제공되는 직업 30개를 추천합니다.

- 검사 시 기입한 희망직업과 자신의 프로파일과의 비교 그래프가 제시됩니다.



직업가치관검사 결과는 직업상담시 유용한 참고자료로 활용 가능합니다. 검사를 통해 자신이 중요시하는 직업가치에 기반하여 가장 적합한 직업을 추천하여, 대학생이나 취업 희망자, 그리고 이전직을 원하는 구직자들이 자신에게 적합한 직업을 선택하는 데 도움을 줄 수 있습니다.

또한, 직업탐색 및 선택 등 직업의사결정에 중요한 도움을 제공합니다. 직업가치관검사는 개인이 중요시하는 직업가치를 기반으로 최적의 직업을 안내할 뿐만 아니라, 희망하는 직업의 가치점수와도 비교를 통해 직업 선택 시 결정에 도움을 줄 수 있습니다.

#직업상담 #직업 추천 #직업선택에 도움

#취업준비

#준비수준진단

#진로발달



나는 지금 취업 준비가 얼마나 잘 되어 있을까?

대학생 진로준비도검사



검사 대상

대학생 및 대졸 취업준비생(만 29세 이하)



검사 시간

20분 (시간제한 없음)



검사 목적

진로 및 취업과 관련된 진로발달 및 행동수준 파악을 통한 효율적인 취업준비 지원

대학생 진로준비도검사

대학생 및 취업을 준비하는 대졸 청년층 구직자들을 대상으로 하여, 진로발달수준과 취업준비 행동수준에 대한 객관적인 정보를 바탕으로 효과적인 진로 및 취업선택을 지원하고자 개발된 검사입니다.



대학생 진로준비도검사는? (검사의 특징)

대학생 진로준비도검사는 대학생 및 취업을 준비하는 대졸 청년층(만 29세 이하)의 진로발달 특성을 폭넓게 측정하는데 중점을 두고 있습니다.

구체적인 취업준비행동의 수준을 측정하여 일반적인 진로발달관련 특성과 더불어 실제로 취업을 준비함에 있어 어느 정도 구체적인 활동을 수행하고 있는지의 정보를 제공합니다. 뿐만 아니라, 진로발달 수준과 취업준비행동 수준에 더해, 취업과 관련된 구체적인 추가정보를 탐색하여 내담자의 취업 준비 수준을 종합적으로 진단해볼 수 있도록 지원합니다.

검사는 어떻게 구성되어 있나요?

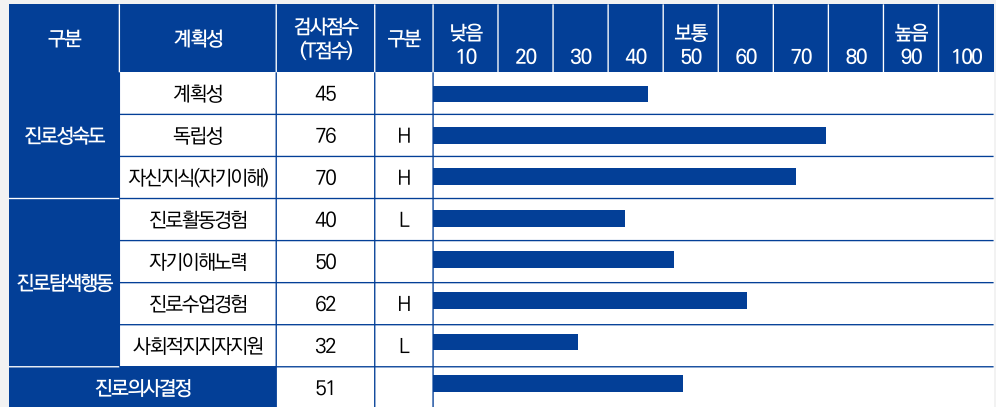
대학생 진로준비도검사는 총 4개의 하위검사, 14개의 하위요인으로 구성되어 있으며 주요 내용은 다음과 같습니다.

적성요인	주요 내용	하위요인
진로성숙도	한 개인이 발달단계 상에서 진로와 관련하여 직면하는 문제들을 해결하고 대처해 나갈 수 있는 준비정도	<ul style="list-style-type: none"> • 계획성 • 독립성 • 자신지식(자기이해)
진로탐색행동	진로결정이나 진로발달을 목적으로 자기자신과 직업세계를 이해하기 위해 수행하는 인지적, 행동적 활동 정도	<ul style="list-style-type: none"> • 진로활동경험 • 자기이해노력 • 진로수업활동 • 사회적 지지자 지원
진로의사결정	자신의 진로에 대한 확신의 정도로서 진로미결정과 진로결정의 연속선상에서 현재 자신의 의사결정 수준	<ul style="list-style-type: none"> • 진로의사결정
취업준비행동	자신의 진로와 관련되어 좀 더 구체화되고 현실적인 측면에서의 당면한 취업과제 해결을 위한 행동	<ul style="list-style-type: none"> • 적극적 직업탐색 • 비공식적 직업탐색 • 예비적 직업탐색 • 공식적 직업탐색 • 취업준비노력 • 취업준비강도

검사 결과는
어떻게
제시되나요?

① 하위검사별 해석: 전반적인 진로발달수준 관련

- 진로성숙검사와 진로의사결정검사, 진로탐색검사의 세부 하위요인별 일반 사람들과의 평균 점수와 비교 가능하도록 변환한 개인 점수 및 그래프를 제공합니다.
- 세부 요인별 의미와 검사결과 프로파일을 바탕으로 낮거나 높은 경우의 특징을 제시합니다.



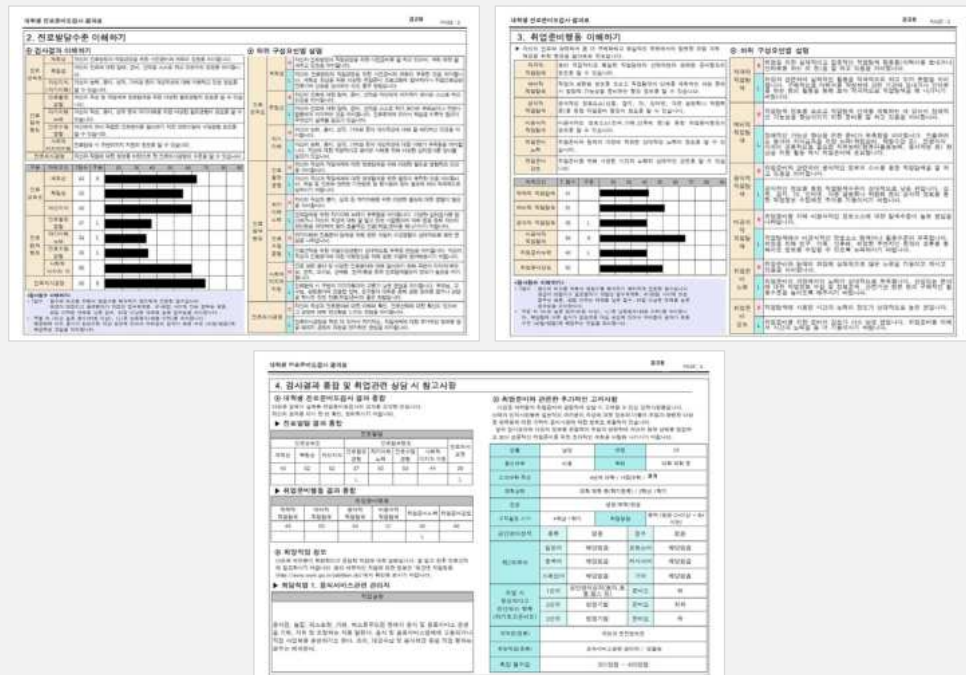
② 하위검사별 해석: 구체적인 취업준비행동 관련

- 취업준비행동검사의 각 하위요인의 간략한 설명과 일반 사람들과의 평균 점수와 비교 가능하도록 변환한 개인 점수 및 그래프를 제공합니다.
- 세부 요인별 의미와 검사결과 프로파일을 바탕으로 낮거나 높은 경우의 특징을 제시합니다.

③ 검사결과 종합 및 취업준비 관련 추가 고려사항

- 검사 결과 종합요약 및 취업준비와 관련한 인적사항 정보 등에 대한 정보를 요약 제시하여 현 준비 정도를 다각도로 이해할 수 있도록 안내합니다.

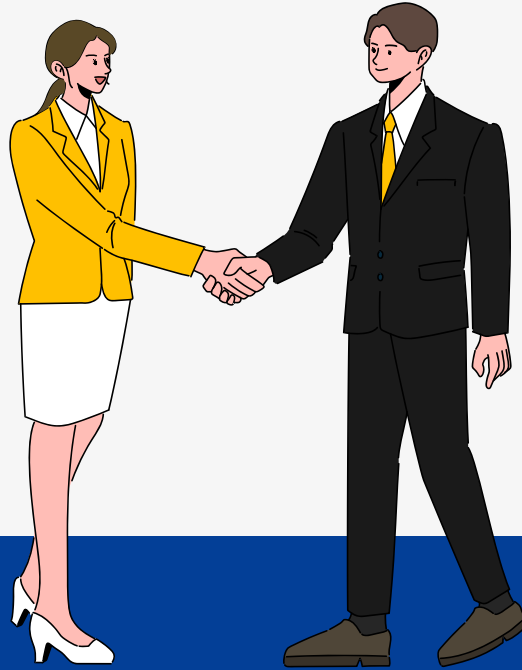
결과표 예시



#영업직무

#적성확인

#역량적합도



나는 영업직무를 잘 수행할 수 있을까?

영업직무 기본역량검사



검사 대상

만 18세 이상 성인구직자



검사 시간

50분 (시간제한 있음)



검사 목적

영업직 분야를 희망하는 구직자에게 그 분야에서
성공적으로 직무수행을 할 수 있을지에 대한 체계적인 정보 제공

영업직무 기본역량검사

영업직무수행과 관련한 역량을 인성과 적성의
측면으로 측정하여 영업직무에 대한
역량의 적합도를 확인 할 수 있도록 해드립니다.



영업직무 기본역량검사는? (검사의 특징)

영업직무 기본역량검사는 **특성이론***에 확고한 베이스를 두고 개발된 검사입니다.

- **특성이론** : 사람의 특성을 유형으로 분류하기 보다는 기준이 되는 몇 가지의 큰 요인을 설정해 놓고, 검사를 받은 개인이 각각의 기준에서 다른 사람에 비해 얼마나 다른지를 파악하는 것으로, 기준이 되는 요소들의 전체적인 프로파일의 모습을 보고 개인의 능력을 파악하게 됨.

영업직을 세분화하여 이 분야에 적합한 개인의 역량을 파악할 수 있는 검사이며, 능력에 대한 최근의 이론적 관점을 통합하여 이와 관련된 부분을 능력측정의 요소로 포함하고 있습니다.

또한, 영업 직무에서 성공적으로 적응할 수 있는 **역량***에 초점을 두는 검사개발 접근법을 취하고 있습니다.

- **역량 (competency)** : 개인이 수행하는 직무에 사용되는 지식, 기술, 능력, 및 성격의 집합체 (Spencer & Spencer, 1993)

검사는 어떻게 활용할 수 있나요?

본 검사에서는 아래와 같은 정보를 제공하고 있으며, 이러한 정보는 영업직 직무와 관련된 직업 탐색 및 선택에 유용한 자료로 활용할 수 있습니다.

영업직무 기본역량검사를 통해 제공되는 정보

- 영업직종과 관련하여 자신의 역량을 논리적으로 파악하고 올바르게 분석할 수 있는 정보
- 영업직종 측면에서 자신의 강점과 약점
- 영업직종에서 우수한 수행자가 될 잠재성
- 영업직종에서 성공하기 위해 보완. 개발해야 하는 측면
- 영업직종에 속한 구체적인 하위직군(종)에 대한 적합성

검사는 어떻게
구성되어
있나요?

영업직무 기본역량검사는 크게 인성과 적성요인의 두 가지 측면을 측정하며, 그 하위요인 및 하위검사의 구성은 다음과 같습니다.

구분	하위요인	내용	하위검사
적성	언어력	전달하고자 하는 내용을 정확하고 효과적인 말과 글로 표현하고, 상대방의 말과 글을 잘 이해하여 의사소통을 할 수 있는 능력	어휘력검사 (반의어, 유사어) 문장논리검사 문맥논리검사
	기억력	새로운 제품에 대한 끊임없는 학습능력, 고객정보를 잘 기억하기 위한 능력	기억력 검사
인성	근면	목표를 세워 지속적으로 지치지 않고 부지런히 일하는 성향	-
	자율	자기가 할 일을 스스로 찾고, 자신이 맡은 역할을 주도적으로 수행하려는 성향	
	심리적 탄력	고객의 거절과 같은 어려운 상황이나 좌절에도 낙심하지 않고 평상심으로 빨리 돌아올 수 있는 성향	
	사회성	고객과의 관계 맺음을 중요하게 여기고 여러 사람 앞이나 모르는 사람 앞에서 불편함을 느끼지 않는 성향	
	타인배려	타인과 편안하고 조화로운 관계를 유지하려 하며, 타인에 대해 관대하고, 타인을 이해하고, 세심한 배려를 해주는 성향	
	감정조절	화가 나더라도 충동적으로 행동하지 않고 참는 성향	





나는 IT 분야 직무를 잘 수행할 수 있을까?

IT직무 기본역량검사



검사 대상

만 18세 이상 성인구직자



검사 시간

95분 (시간제한 있음)



검사 목적

IT직 분야를 희망하는 구직자에게 그 분야에서 성공적으로 직무수행을 할 수 있을지에 대한 체계적인 정보 제공

IT직무 기본역량검사

IT직무수행과 관련한 역량을 인성과 적성의
측면으로 측정하여 IT직무에 대한 역량의 적합도를
확인할 수 있도록 해드립니다.



IT직무 기본역량검사는? (검사의 특징)

영업직무 기본역량검사는 **특성이론***에 확고한 베이스를 두고 개발된 검사입니다.

- **특성이론** : 사람의 특성을 유형으로 분류하기 보다는 기준이 되는 몇 가지의 큰 요인을 설정해 놓고, 검사를 받은 개인이 각각의 기준에서 다른 사람에 비해 얼마나 다른지를 파악하는 것으로, 기준이 되는 요소들의 전체적인 프로파일의 모습을 보고 개인의 능력을 파악하게 됨.

IT직을 세분화하여 이 분야에 적합한 개인의 역량을 파악할 수 있는 검사이며, 능력에 대한 최근의 이론적 관점을 통합하여 이와 관련된 부분을 능력측정의 요소로 포함하고 있습니다.

또한, IT 직무에서 성공적으로 적응할 수 있는 **역량***에 초점을 두는 검사개발 접근법을 취하고 있습니다.

- **역량 (competency)** : 개인이 수행하는 직무에 사용되는 지식, 기술, 능력, 및 성격의 집합체 (Spencer & Spencer, 1993)

검사는 어떻게 활용할 수 있나요?

본 검사에서는 아래와 같은 정보를 제공하고 있으며, 이러한 정보는 IT 직무와 관련된 직업 탐색 및 선택에 유용한 자료로 활용할 수 있습니다.

IT직무 기본역량검사를 통해 제공되는 정보

- IT직종과 관련하여 자신의 역량을 논리적으로 파악하고 올바르게 분석할 수 있는 정보
- IT직종 측면에서 자신의 강점과 약점
- IT직종에서 우수한 수행자가 될 잠재성
- IT직종에서 성공하기 위해 보완. 개발해야 하는 측면
- IT직종에 속한 구체적인 하위직군(종)에 대한 적합성

검사는 어떻게
구성되어
있나요?

영업직무 기본역량검사는 크게 인성과 적성요인의 두 가지 측면을 측정하며, 그 하위요인 및 하위검사의 구성은 다음과 같습니다.

구분	하위요인	내용	하위검사
적성	언어력	일상생활에서 사용되는 다양한 단어/구/문장/문단의 의미를 정확히 알고 글로 표현된 내용을 올바르게 파악하는 능력	문장논리 검사 문맥논리 검사
	추리력	주어진 정보를 종합해서 이들 간의 관계를 논리적으로 추론해 내는 능력	기호추리 검사 언어추리 검사 도형추리 검사 규칙찾기 검사 순서도 검사
	집중력	작업을 방해하는 자극이 존재함에도 불구하고 정신을 한 곳에 집중하여 지속적으로 문제를 해결할 수 있는 능력	
인성	근면	목표를 세워 지속적으로 지치지 않고 부지런히 일하는 성향	-
	자율	자기가 할 일을 스스로 찾고, 자신이 맡은 역할을 주도적으로 수행하려는 성향	
	적응력	변화하는 환경에 빨리 적응하고 유연하게 대처하는 성향	
	심미적 센스	예술관련 대상이나 활동에 아름다움을 추구하며, 이것을 즐기는 성향	



03

CHAPTER



성인을 위한
직업적응검사



성인을 위한 직업적응검사



No.	검사명	대상	소요시간	검사 소개
1	구직준비도검사	18세 이상	20분	구직을 희망하는 사람들이 성공적인 구직을 할 준비가 되어 있는가를 알아보고, 이를 토대로 적합한 취업지원 서비스를 선택할 수 있도록 해주는 검사
2	창업적성검사	18세 이상	20분	창업을 희망하는 개인에게 창업소질이 있는지를 진단해 주고, 가장 적합한 업종이 무엇인지 추천
3	이주민 취업준비도검사	이주민	60분	국내 거주 이주민의 고용가능성을 평가하여 한국에서의 구직에 도움을 주기 위한 검사
4	중장년 직업역량검사	45세 이상	25분	중·장년 근로자의 직업역량을 진단하여, 후기 경력개발 과 관련된 의사결정을 돕기 위한 검사

#스트레스극복

#재취업의지



#구직기술

나는 성공적인 재취업을 위한 준비가 되어 있을까?

구직준비도검사



검사 대상

만 18세 이상 구직자(구직이 필요한 고3 포함)



검사 시간

20분 (시간제한 없음)



검사 목적

구직활동과 관련한 개인의 심리적 특성을 측정하여 실직자에게 구직활동에 유용한 정보 (자기 이해, 장기 실직 위험 예측 등) 제공

구직준비도검사

구직을 희망하는 사람들이 성공적인 구직을 할 준비가 되어 있는가를 알아보고, 이를 토대로 적합한 취업지원 서비스를 선택할 수 있도록 해주는 검사입니다.



구직준비도 검사는? (검사의 특징)

실직 후의 구직활동에 미치는 개인의 심리적 특성을 측정함으로써, 실직한 개인이 적절한 심리사회적 적응을 이뤄내고 있는지, 재취업 의지는 어느 정도인지, 재취업에 필요한 구직기술이 있는지 등을 측정할 수 있으며, 실직자의 특성을 정확히 파악하여 면담프로토콜을 구축하는 데 활용할 수 있습니다.

검사 결과에 따라 고용노동부에서 제공하는 다양한 프로그램과 연계할 수 있습니다. 검사결과 재취업보다 실직스트레스 극복, 구직의지 및 구직기술능력의 함양이 우선되어야 한다고 평가된 실업자는 실직스트레스 극복을 돕고 재취업에 필요한 의지와 기술을 향상할 수 있도록 고용노동부 성취프로그램 등에 참여할 수 있습니다.

검사는 어떻게 구성되어 있나요?

본 검사는 3개의 하위 검사와 13개의 하위척도로 구성되어 있으며, 검사 수행의 신뢰도를 확인하기 위한 척도를 포함하고 있습니다.

하위검사	측정내용	하위척도
구직취약성 적응도 검사	실직이라는 스트레스 상황을 극복하고 자신에게 적합한 직업을 다시 찾는 것을 저해하는 개인적, 사회적 요인들에 의해 개인이 영향 받는 정도	경제적 취약성 적응도 사회적 취약성 적응도
구직동기 진단검사	실직이나 미취업 상태에 있는 개인이 직업 또는 직장을 찾기 위해 자신의 부정적인 감정을 다스리고, 구체적인 계획을 세우고, 그것을 실행하도록 하는 힘	자아존중감 자기효능감
구직기술 진단검사	실직자 및 구직을 희망하는 사람들이 직업을 구하는데 필요한 기술을 의미로써 직업생활을 해 나감에 있어 주어진 직무를 성공적으로 수행하는데 요구되는 기초적 능력으로써의 직업능력과 효과적인 구직을 위한 구직방법 및 구직활동에 대한 지식과 수행능력을 포괄하는 개인의 구직역량	경력의 유동화 능력 고용정보수집 활용

검사 결과는
어떻게
제시되나요?

① 결과 프로파일

- 구직 취약성 정도, 구직동기 수준, 구직기술 수준에 대한 백분위 점수와 결과 해석을 제공합니다.

척도명		백분위	낮음 10 20 30 40 50 60 70 80 90 100 보통 높음									
경제적 취약성 적응도		45	<div></div>									
사회적 취약성 적응도	가족의 지지	76	<div></div>									
	사회적 지지	5	<div></div>									
자아 존중감		90	<div></div>									
자기 효능감		10	<div></div>									
경력의 유동화 능력	구직기술	40	<div></div>									
	의사전달	50	<div></div>									
고용정보 수집활동	대인관계 활용	62	<div></div>									
	구직정보 수집	32	<div></div>									

② 척도별 의미

- 척도가 가지는 의미 설명을 제시하여 응답자의 이해도를 돕는다.

결과표 예시

구직준비도 검사 결과표

1명당 점수 : 10점(5점 미만 ~ 10점)

성명	김민준
나이	25세
성별	남성
직업	학생
검사 정보	
검사일자	2023.10.27
검사시간	10:00 ~ 11:00
검사장소	서울대학교
검사시간	25.20

척도명	점수	백분위
경제적 취약성 적응도	45	45
사회적 취약성 적응도	76	76
자아 존중감	90	90
자기 효능감	10	10
구직기술	40	40
의사전달	50	50
대인관계 활용	62	62
구직정보 수집	32	32

본 검사는 구직준비도를 측정하기 위한 것으로, 구직준비도는 구직의 성공 여부를 결정짓는 중요한 요소입니다. 본 검사의 결과는 다음과 같이 해석됩니다.

경제적 취약성 적응도	45점 (백분위 45)으로, 경제적 어려움에 대처하는 능력이 평균 수준입니다.
사회적 취약성 적응도	76점 (백분위 76)으로, 사회적 지지와 지원을 받는 능력이 높습니다.
자아 존중감	90점 (백분위 90)으로, 자아 존중감이 높습니다.
자기 효능감	10점 (백분위 10)으로, 자기 효능감이 낮습니다.
구직기술	40점 (백분위 40)으로, 구직기술이 평균 수준입니다.
의사전달	50점 (백분위 50)으로, 의사전달 능력이 평균 수준입니다.
대인관계 활용	62점 (백분위 62)으로, 대인관계 활용 능력이 평균 수준입니다.
구직정보 수집	32점 (백분위 32)으로, 구직정보 수집 능력이 낮습니다.

1. 경제적 취약성 적응도: 45점 (백분위 45)으로, 경제적 어려움에 대처하는 능력이 평균 수준입니다.

2. 사회적 취약성 적응도: 76점 (백분위 76)으로, 사회적 지지와 지원을 받는 능력이 높습니다.

3. 자아 존중감: 90점 (백분위 90)으로, 자아 존중감이 높습니다.

4. 자기 효능감: 10점 (백분위 10)으로, 자기 효능감이 낮습니다.

5. 구직기술: 40점 (백분위 40)으로, 구직기술이 평균 수준입니다.

6. 의사전달: 50점 (백분위 50)으로, 의사전달 능력이 평균 수준입니다.

7. 대인관계 활용: 62점 (백분위 62)으로, 대인관계 활용 능력이 평균 수준입니다.

8. 구직정보 수집: 32점 (백분위 32)으로, 구직정보 수집 능력이 낮습니다.

척도별 의미

척도명	의미
경제적 취약성 적응도	구직준비도의 첫 번째 요소로, 경제적 어려움에 대처하는 능력을 측정합니다. 높은 점수는 경제적 어려움에 대처하는 능력이 높음을 의미하며, 낮은 점수는 경제적 어려움에 대처하는 능력이 낮음을 의미합니다.
사회적 취약성 적응도	구직준비도의 두 번째 요소로, 사회적 지지와 지원을 받는 능력을 측정합니다. 높은 점수는 사회적 지지와 지원을 받는 능력이 높음을 의미하며, 낮은 점수는 사회적 지지와 지원을 받는 능력이 낮음을 의미합니다.
자아 존중감	구직준비도의 세 번째 요소로, 자아 존중감을 측정합니다. 높은 점수는 자아 존중감이 높음을 의미하며, 낮은 점수는 자아 존중감이 낮음을 의미합니다.
자기 효능감	구직준비도의 네 번째 요소로, 자기 효능감을 측정합니다. 높은 점수는 자기 효능감이 높음을 의미하며, 낮은 점수는 자기 효능감이 낮음을 의미합니다.
구직기술	구직준비도의 다섯 번째 요소로, 구직기술을 측정합니다. 높은 점수는 구직기술이 높음을 의미하며, 낮은 점수는 구직기술이 낮음을 의미합니다.
의사전달	구직준비도의 여섯 번째 요소로, 의사전달 능력을 측정합니다. 높은 점수는 의사전달 능력이 높음을 의미하며, 낮은 점수는 의사전달 능력이 낮음을 의미합니다.
대인관계 활용	구직준비도의 일곱 번째 요소로, 대인관계 활용 능력을 측정합니다. 높은 점수는 대인관계 활용 능력이 높음을 의미하며, 낮은 점수는 대인관계 활용 능력이 낮음을 의미합니다.
구직정보 수집	구직준비도의 여덟 번째 요소로, 구직정보 수집 능력을 측정합니다. 높은 점수는 구직정보 수집 능력이 높음을 의미하며, 낮은 점수는 구직정보 수집 능력이 낮음을 의미합니다.

#창업소질



#창업업종

#강약점파악



나는 창업을 위한 소질과 역량을 지니고 있을까?

창업적성검사



검사 대상

만 18세 이상 창업을 희망하는 실직자 및 구직자



검사 시간

20분 (시간제한 없음)

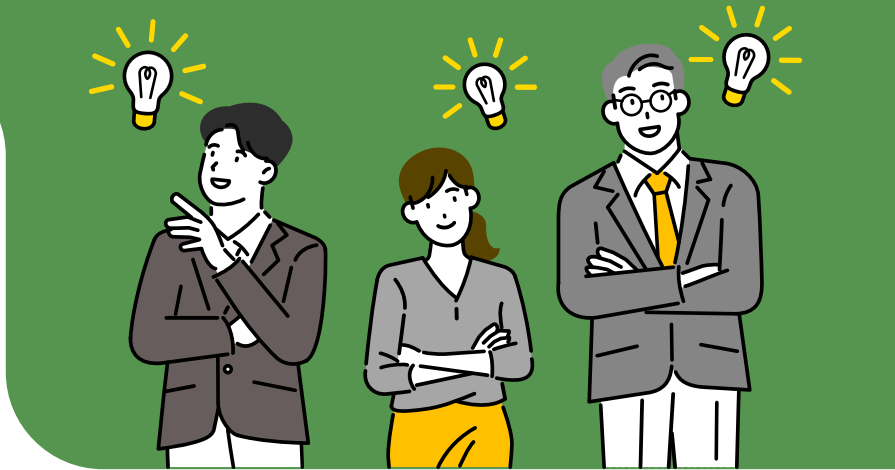


검사 목적

창업에의 소질여부를 확인하고 성공 가능한 최적의 업종 추천

창업적성검사

창업을 희망하는 개인에게
창업소질이 있는지를 진단해주고,
가장 적합한 업종이 무엇인지 추천하는 검사입니다.



창업적성검사는? (검사의 특징)

창업을 원하고 있는 실직자 혹은 일반구직자를 대상으로 창업하여 성공할 수 있는 역량을 어느 정도 가지고 있는지 그 소질 여부와 정도를 판단하는 검사입니다.

구체적으로 18개의 하위 창업업종 분야 중 성공이 가능한 최적의 업종을 추천하며, 이 중 최적인 2개의 업종과는 그 분야의 성공한 사람들의 역량수준과 본인의 수준을 비교한 프로파일을 제공하여 그 분야에서 내담자의 강약점이 무엇인지 파악할 수 있도록 돕습니다.

검사는 어떻게 구성되어 있나요?

창업적성검사는 12개의 하위 성격 차원을 통해 창업역량을 측정합니다.

차원명	설명
사업지향성	자신이 참여할 혹은 참여하고자 하는 사업관련 분야에 호기심과 관심을 가지고 다양한 경험과 전문지식을 습득하는 것
문제해결	직면한 문제에 대해 분석적 혹은 창의적 대안을 제시하는 것
효율적 처리	최소의 시간, 비용, 노력을 통해 최대의 수행 효과를 내는 것
주도성	독립심이 강하며 일을 스스로 적극적, 능동적으로 수행하여 완료시키려는 성향
자신감	자신의 주관대로 일을 처리하며 성공에 대해 강한 의지를 가지고 있으며 확신하고 있는 정도
목표설정	과거 경험과 현재 상황을 바탕으로 미래를 위해 가장 중요한 일이 무엇인지를 선택하고 체계화하여 목표를 세우고 실천에 옮기는 것
설득력	제품, 서비스, 회사의 장점 및 회사의 목표에 대해 주장하여, 다른 사람을 설득하는 능력
대인관계	대인관계를 중시하며, 다양한 대인관계를 유지할 수 있는 능력
자기개발노력	자신의 한계를 인식하고, 현재의 성공에 만족하지 않고 자신의 능력을 향상시키는 노력
책임감수	자신과 관련한 일들의 실패와 성공 모두가 자신의 통제와 영향 하에 있다고 믿는 것
업무완결성	어려움이 있어도 포기하지 않고 업무를 완수하기 위해 밀고 나가는 것
성실성	부지런한 생활을 유지하고, 자신의 일을 꾸준히 하는 것

#고용가능성

#국내정착

#교육훈련



국내 거주 이주민의 고용가능성을 평가해야 한다면?

이주민 취업준비도검사



검사 대상

한국에서 구직을 원하는 국내 거주 이주민



검사 시간

60분

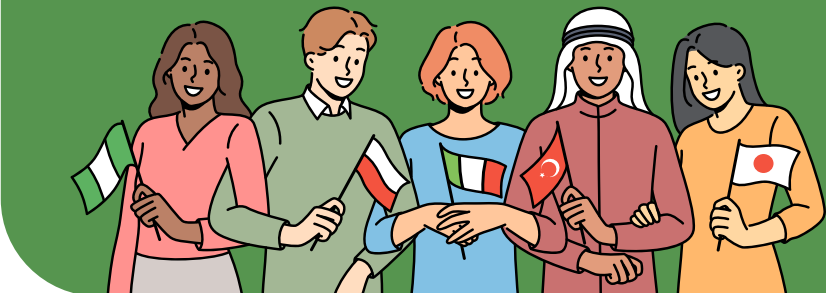


검사 목적

구직을 원하는 이주민의 고용가능성을 측정하여 이를 최대화하기 위한 교육 및 훈련 등 구직활동에 유용한 정보 제공

이주민 취업준비도검사

이주민 취업준비도검사는 국내 거주 이주민의 고용가능성을 평가하여 한국에서의 구직에 도움을 주기 위한 검사입니다.



이주민 취업준비도검사는? (검사의 특징)

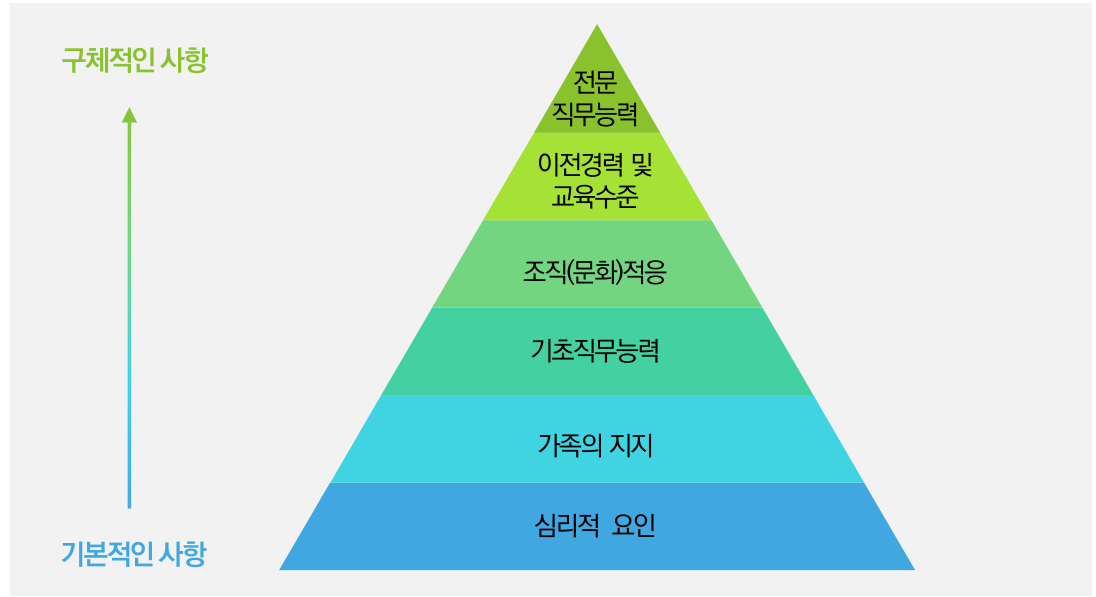
창업적성검사는 국내 거주 이주민의 취업에 영향을 미치는 요인을 고려하여 개발된 검사입니다. 구직을 원하는 이주민의 고용가능성(employability)을 평가하고 이를 최대화하기 위하여 교육 및 훈련 등 어떤 개입이 필요한가를 판단하는데 유용한 정보를 제공합니다.

본 검사는 취업희망 직종에 따라 검사 유형을 구분하여 실시할 수 있습니다. 또한, 검사 실시 이전에 한국어 능력 검사를 실시하여, 정답률이 낮을 경우 검사를 종료한 후 한국어 교육을 권고합니다. 단, TOPIK 등급이 5급 이상인 경우 한국어 능력 검사는 실시하지 않습니다.

※ A형(생산직 및 단순서비스직), B형(관리사무직 및 서비스직)

검사는 어떻게 구성되어 있나요?

이주민 취업준비도 검사는 취업희망 직종에 따라 A형과 B형으로 구분되어 있습니다. A형은 생산직 및 단순서비스직으로의 취업을 희망하는 이주민을 대상으로 하며, 이주민의 고용가능성과 관련된 5개의 요인으로 구성되어 있습니다. B형은 관리사무직 및 서비스직으로의 취업을 희망하는 이주민과 취업희망직종을 정하지 못한 이주민을 대상으로 하며, 이주민의 고용가능성과 관련된 6개의 요인으로 구성되어 있습니다.





하위요인		설명
가족의 지지	취업 지지	취업과 관련하여 가족에게 얼마나 지지를 받는지에 대한 내용
	육아 문제	취업을 했을 때 육아문제에 대해 가족의 도움을 얼마나 받는지에 대한 내용
기초직무능력	한국어능력	한국어를 일상생활에서 사용하고 이해하는 능력
	컴퓨터능력	컴퓨터 프로그램을 업무에서 사용할 수 있는 능력
	신체능력	장시간 지속되는 근무환경을 견뎌낼 수 있는 신체 능력
	계산능력	업무를 수행하기 위해 기본적으로 알아야 할 사칙연산에 대한 지식
조직(문화)적응	대인관계	한국 또는 같은 출신국의 사람들과 함께 어울리며 교류를 하는지에 대한 내용
	한국조직문화 적응력	한국의 직장 생활을 원활히 하기 위해 알아야 할 조직 문화를 어느 정도 이해하고 있는지에 대한 내용
이전경력 및 교육수준	직업경력	한국 및 출신국에서 일을 해본 경험에 대한 내용
	교육경험	정규 학교에서의 학업 정도 및 취업과 관련한 교육 정도에 대한 내용
전문직무능력 (B형만 해당)	자격증 보유	운전면허증과 컴퓨터 자격증을 비롯하여, 업무와 관련한 자격증을 보유하고 있는지에 대한 내용
	모국어 능력	한국어 이외에 전문적으로 활용할 수 있는 언어가 있는지에 대한 내용

검사는 어떻게
활용할 수
있나요?

본 검사는 고용센터, 다문화가족지원센터 등에서 이주민의 안정적 국내 정착을 위한 취업상담시 활용
할 수 있습니다. 피검사자의 고용가능성(employability)을 평가하고 이를 최대화하기 위하여 교육 및 훈련
등 어떤 개입이 필요한가를 판단하고자 하는 참고자료로 활용할 수 있습니다.

#안정적 국내 정착 #고용가능성 평가 #교육훈련 개입 판단

#후기경력개발

#직업역량



#이전직

제2의 경력을 준비하는 중장년 구직자라면?

중장년 직업역량검사



검사 대상

45세 이상 중장년 근로자



검사 시간

25분



검사 목적

중장년 근로자의 직업역량과 관련한 내·외적 자원을 보다 객관적으로 평가하여
효율적인 후기 경력개발에 도움이 되는 정보 제공

중장년 직업역량검사

중장년 근로자의 직업역량을 진단하여,
후기 경력개발과 관련된 의사결정을 돕기 위한
검사입니다.

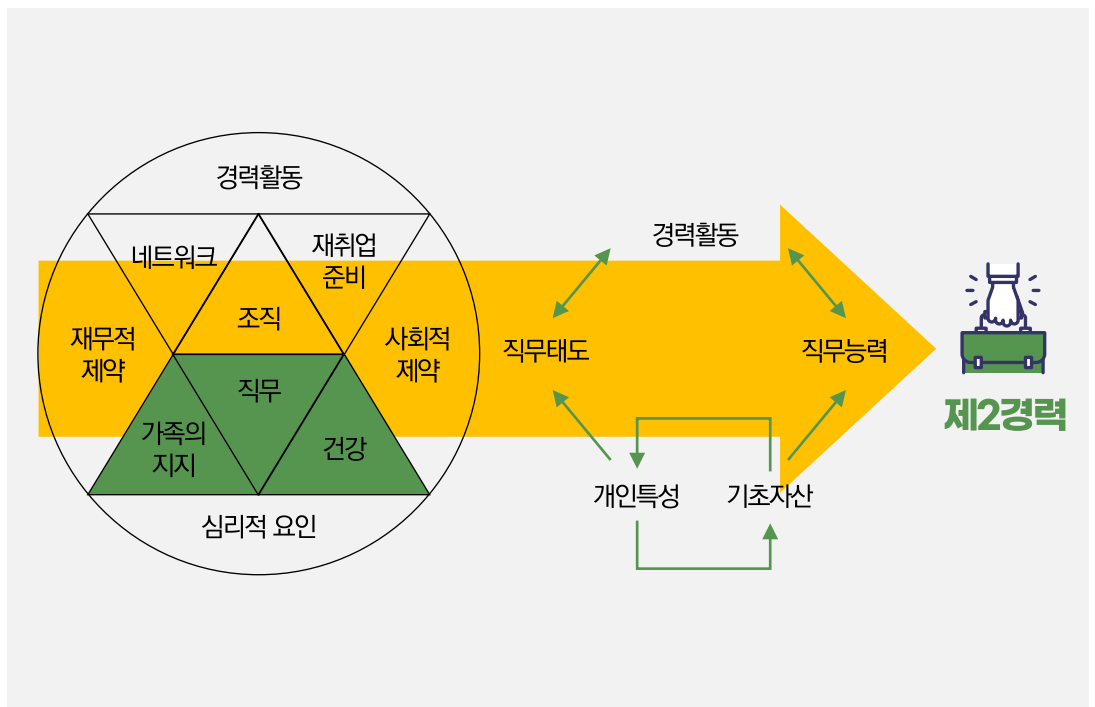


중장년 직업역량검사는? (검사의 특징)

중장년 직업역량검사는 우리나라 고용환경의 특성과 중장년 근로자의 특성을 고려하여 개발된 검사입니다. 본 검사는 근로자의 개인 특성뿐만 아니라 후기 경력개발에 영향을 미치는 다양한 환경 요인을 측정하여, 후기 경력개발과 관련된 의사결정에 도움이 되는 정보를 제공합니다.

연령/학력/연봉을 기준으로 집단을 구분하여, 피검사자와 동일한 집단과의 비교를 통해 상대적인 수준을 확인할 수 있습니다. 또한, 피검사자의 현 직종 및 최근 퇴직 직종에 종사하는 사람들, 이직 희망 직종에 종사하는 사람들과 기초직무능력 수준을 비교할 수 있도록 정보를 제공합니다.

더불어, 피검사자의 현재 직업역량과 기초직무능력을 종합적으로 고려하여 15개 직종 중 재취업에 알맞은 3개 직종을 추천합니다.



검사는 어떻게
구성되어
있나요?

중장년 직업역량검사는 경력활동, 직무태도, 직무능력, 개인특성, 기초자산 6개 하위요인으로 구성되어 있습니다.

하위요인		설명
경력활동	재취업 자신감	자신이 재취업하기 위한 능력 및 노력에 대해 자신감을 갖고 있는지에 대한 내용
	경력계획	자신의 경력을 위해서 장기적이고 실행 가능한 목표를 세우고, 목표 달성을 위해 얼마나 노력하는지에 대한 내용
직무태도	직무적합도	현재 하고 있는 일이 자신의 특성 및 적성에 알맞은 정도
	직무만족	자신이 현재 하고 있는 일에 대해 만족하는 정도
직무능력	업무능력	의사결정이나 과제를 수행하기 위한 계획을 기획하는 등 지식을 사용하여 업무를 수행하는 능력
	관계능력	다른 사람과의 관계에서 발생하는 문제를 적절히 해결하는 기술
	인지능력	수를 셈하거나 주요 정보를 기억하는 등 지식을 획득하고 사용하는 방식에 관한 능력
	신체능력	기계를 조작하거나 부품을 조립하는 등 신체적인 업무를 수행하는데 필요한 능력
개인특성	자기평가	삶을 살아가는 능력에 대해 스스로 판단하는 정도
	개방성	자기 자신을 둘러싼 세계에 대한 관심, 호기심, 다양한 경험에 대한 추구 및 포용 정도
기초자산	가족의 지지	자신과 가족이 서로 얼마나 믿고 의지할 수 있는지에 대한 내용
	건강	자신의 정신적, 신체적 건강에 대한 내용

검사는 어떻게
활용할 수
있나요?

본 검사 중장년 근로자의 직업역량과 관련된 내·외적 자원을 측정하여, 효율적인 후기 경력개발과 관련된 정보를 제공합니다. 따라서, 중장년의 후기 경력개발 관련 상담시 참고자료로 활용할 수 있습니다.

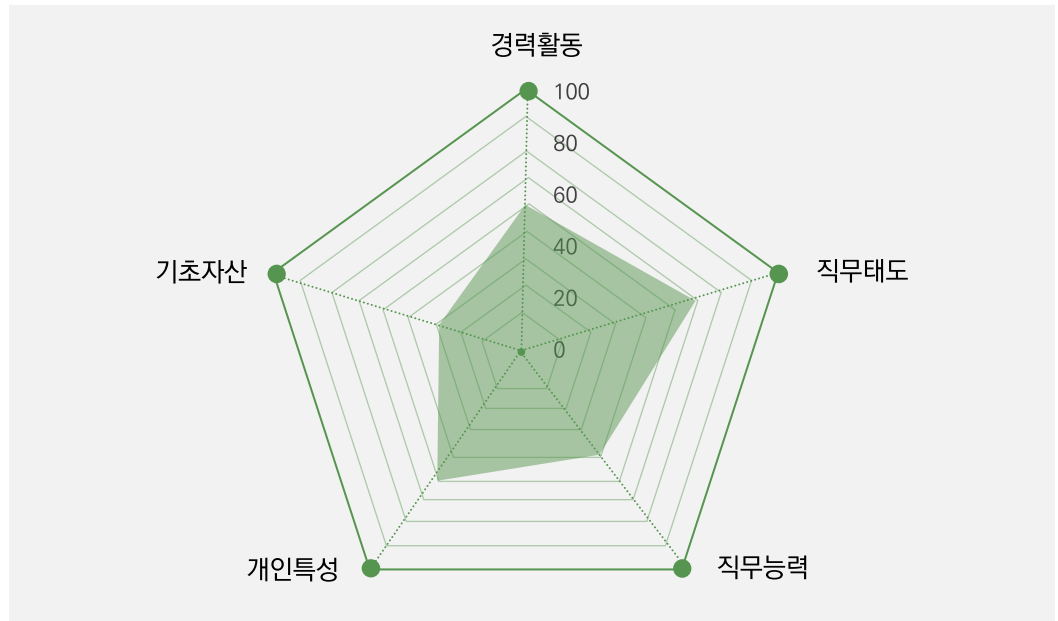
또한, 이·전직 직종 탐색 및 선택 등의 직업의사결정에 도움을 줍니다. 특히, 해당 직종으로 이직을 성공한 중장년 근로자의 검사 결과와 피검사자의 검사 결과를 비교하여 가장 적합한 직종을 안내해 줌으로써 직업의사결정 시 도움을 줄 수 있습니다.

#내·외적 자원 측정 #후기경력개발 #이전직 직종 탐색

검사 결과는
어떻게
제시되나요?

① 직업역량 진단 결과

- 전체 역량 프로파일이 제시되며, 하위요인별 간략한 설명과 하위요인별 결과 그래프, 강점과 약점에 대한 해석을 제공합니다.



결과표 예시

중장년 직업역량검사 결과보고서		통계항 page 2																																						
II. 직업역량 진단 결과		통계항 page 3																																						
<p>* 주요 직업역량 별 진단 결과</p> <p>경력활동: 100, 기초자산: 60, 개인특성: 65, 직무태도: 85, 직무능력: 75</p>		<p>II. 직업역량 진단 결과</p> <p>하위요인 별 설명</p> <table border="1"> <thead> <tr> <th>하위요인</th><th>구분</th><th>결과</th></tr> </thead> <tbody> <tr> <td rowspan="2">경력활동</td><td>재취업의심</td><td>양성</td></tr> <tr> <td>직무태도</td><td>양성</td></tr> <tr> <td rowspan="2">기초자산</td><td>경력활동</td><td>양성</td></tr> <tr> <td>직무태도</td><td>양성</td></tr> <tr> <td rowspan="2">개인특성</td><td>직무태도</td><td>양성</td></tr> <tr> <td>직무능력</td><td>양성</td></tr> <tr> <td rowspan="2">직무태도</td><td>직무태도</td><td>양성</td></tr> <tr> <td>직무능력</td><td>양성</td></tr> <tr> <td rowspan="2">직무능력</td><td>직무태도</td><td>양성</td></tr> <tr> <td>직무능력</td><td>양성</td></tr> <tr> <td rowspan="2">개인특성</td><td>직무태도</td><td>양성</td></tr> <tr> <td>직무능력</td><td>양성</td></tr> <tr> <td rowspan="2">기초자산</td><td>직무태도</td><td>양성</td></tr> <tr> <td>직무능력</td><td>양성</td></tr> </tbody> </table>	하위요인	구분	결과	경력활동	재취업의심	양성	직무태도	양성	기초자산	경력활동	양성	직무태도	양성	개인특성	직무태도	양성	직무능력	양성	직무태도	직무태도	양성	직무능력	양성	직무능력	직무태도	양성	직무능력	양성	개인특성	직무태도	양성	직무능력	양성	기초자산	직무태도	양성	직무능력	양성
하위요인	구분	결과																																						
경력활동	재취업의심	양성																																						
	직무태도	양성																																						
기초자산	경력활동	양성																																						
	직무태도	양성																																						
개인특성	직무태도	양성																																						
	직무능력	양성																																						
직무태도	직무태도	양성																																						
	직무능력	양성																																						
직무능력	직무태도	양성																																						
	직무능력	양성																																						
개인특성	직무태도	양성																																						
	직무능력	양성																																						
기초자산	직무태도	양성																																						
	직무능력	양성																																						



부록

검사 실시 안내

전국 고용복지플러스센터 안내

한국고용정보원 검사개발 연혁



1

검사 실시 안내



한국고용정보원 직업심리검사는 On-Line과 Off-Line으로 실시할 수 있습니다.



On-Line 검사안내

청소년 및 구직자가 인터넷을 통하여 검사를 실시하고 즉시 검사결과를 받아볼 수 있도록 합니다.



워크넷
(www.work.go.kr)

직업 · 진로 → 직업심리검사



Off-Line 검사안내

한국고용정보원의 직업심리검사는 전국 고용센터에서 검사 실시 및 진로/직업상담을 받아 볼 수 있습니다. 집단검사의 경우, 전문교육을 받은 직업상담원이 중·고등학교, 대학교 등 요청기관과의 일정조정을 통하여 단체 검사 실시 및 결과 상담 등을 실시할 수 있도록 도와드립니다.

신청방법

각 지역별 관할 고용지원센터에 연락(1350)

2

전국 고용복지플러스센터 안내



소속	주소
제주고용복지+센터	제주특별자치도 제주시 중앙로 165 (이도일동)
강릉고용센터	강원특별자치도 강릉시 강릉대로 176(교동) -
강북성북고용센터	서울특별시 강북구 도봉로 136, 풍양빌딩 2층, 3층
거제고용센터	경상남도 거제시 서문로5길 6(고현동) 우형빌딩 3층
거창고용센터	경상남도 거창군 거창읍 송정8길 6
경기광주고용센터	경기도 광주시 광주대로 62 (경안동)
경산고용센터	경상북도 경산시 중앙로 85, 3층(대구은행 경산 영업부) (중방동)
경주고용센터	경상북도 경주시 원화로 396, 3, 7, 8층 (동천동)
고양고용센터	경기도 고양시 일산동구 고봉로 32-16 (장항동)
공주고용센터	충청남도 공주시 변영1로 46(신관동) 스타타워 4층
광명고용센터	경기도 광명시 시청로 15, 광명고용복지플러스센터 1~2층 (철산동 힐팰리스)
광양고용센터	전라남도 광양시 중마로 410, 커뮤니티센터 8층, 9층 (마동)
광주고용센터	광주광역시 북구 금남로 121 (북동)
광주광산고용센터	광주광역시 광산구 하남대로 154 (월곡동)
구리고용센터	경기도 구리시 건원대로 44, 태영빌딩 2층 (인창동)
구미고용센터	경상북도 구미시 백산로 118 (송정동)
군산고용센터	전라북도 군산시 조촌로 62 (조촌동)
김제고용센터	전라북도 김제시 화동길 105 (요촌동)
김천고용센터	경상북도 김천시 신양2길 46 (신음동)
김포고용센터	경기도 김포시 김포한강4로 125, 월드타워빌딩 3~5층 (장기동)
김해고용센터	경상남도 김해시 호계로 441(부원동) -
남양주고용센터	경기도 남양주시 경춘로 953, 금마루빌딩 3, 4층 (금곡동)
남원고용센터	전라북도 남원시 향단로 39, 1층 (하정동)
논산고용센터	충청남도 논산시 시민로210번길 14-8 (내동)
대구강북고용센터	대구광역시 북구 칠곡중앙대로 318 (태전동)
대구고용센터	대구광역시 수성구 동대구로 392 (범어동)
대구달성고용센터	대구광역시 달성군 논공읍 논공중앙로34길 1



소속	주소
대구동부고용센터	대구광역시 동구 아양로 22 (신암동)
대구서부고용센터	대구광역시 서구 서대구로 9 (내당동)
대전고용센터	대전광역시 서구 문정로 56 (탄방동)
동두천고용센터	경기도 동두천시 삼육사로 984, 서경코아 3층 (생연동)
마산고용센터	경상남도 창원시 마산회원구 3·15대로 628, 무학빌딩 3~5층 (석전동)
목포고용센터	전라남도 목포시 평화로 5 (상동)
문경고용센터	경상북도 문경시 매봉1길 67, 문경시산림조합 3, 4층 (모전동)
밀양고용센터	경상남도 밀양시 백민로 69, 2층, 4층 (내이동)
보령고용센터	충청남도 보령시 보령남로 28 (명천동)
부산고용센터	부산광역시 부산진구 중앙대로 993 (양정동)
부산동부고용센터	부산광역시 수영구 수영로 676
부산북부고용센터	부산광역시 북구 화명대로 9 (화명동)
부산사하고용센터	부산광역시 사하구 낙동남로 1400, 정우헤리티지 빌딩 8~10층 (하단동)
부안고용센터	전라북도 부안군 부안읍 번영로 145, 2층
부천고용센터	경기도 부천시 길주로 351(중동) -
삼척고용센터	강원특별자치도 삼척시 중앙로 214(남양동) 4층
서산고용센터	충청남도 서산시 호수공원1로 22 (석남동)
서울강남고용센터	서울특별시 강남구 테헤란로 8~10F
서울강서고용센터	서울특별시 강서구 양천로57길 10~10, 탐라영재관 2~3층 (가양동)
서울고용센터	서울특별시 중구 삼일대로 363(장교동) 1~4층 10층
서울관악고용센터	서울특별시 구로구 디지털로34길 27, 2~3층 (구로동)
서울동부고용센터	서울특별시 송파구 중대로 135, IT벤처타워 동관 3~5층, 17층 (가락동)
서울북부고용센터	서울특별시 노원구 노해로 450, 해청빌딩 (상계동)
서울서부고용센터	서울특별시 마포구 마포대로 63-8 (도화동)
서울서초고용센터	서울특별시 서초구 반포대로 43 (서초동)
성남고용센터	경기도 성남시 분당구 성남대로 146 (구미동)
성동광진고용센터	서울특별시 성동구 성수동2가 연무장길 76(성수동2가) 1~2층 (성수 AK밸리)



전국 고용복지플러스센터 안내

소속	주소
세종고용센터	세종특별자치시 조치원읍 터미널안길 60
속초고용센터	강원특별자치도 속초시 동해대로 4178(조양동) 엠클리닉빌딩 3층
수원고용센터	경기도 수원시 팔달구 경수대로 584, 2~4층 (인계동)
순천고용센터	전라남도 순천시 충효로 147 (조례동)
시흥고용센터	경기도 시흥시 마유로418번길 18, 정왕프라자 3층 (정왕동)
아산고용센터	충청남도 아산시 시장길 29, 아산시민문화복지회관(지상 2,4층) (온천동)
안동고용센터	경상북도 안동시 경동로 400 (태화동)
안산고용센터	경기도 안산시 단원구 원고잔로 11 (고잔동)
안성고용센터	경기도 안성시 안성맞춤대로 984 (도기동)
안양고용센터	경기도 안양시 만안구 안양로 303, 메세포스빌타워 3~4층 (안양동)
양산고용센터	경상남도 양산시 중부로 10 (중부동)
양주고용센터	경기도 양주시 부흥로 1533 (남방동)
양평고용센터	경기도 양평군 양평읍 중앙로111번길 11
여수고용센터	전라남도 여수시 웅천북로 33 (웅천동)
영월고용센터	강원특별자치도 영월군 영월읍 단종로 8
영주고용센터	경상북도 영주시 번영로 88 (휴천동)
오산고용센터	경기도 오산시 경기동로 오산고용센터
옥천고용센터	충청북도 옥천군 옥천읍 삼양로8길 4
용인고용센터	경기도 용인시 기흥구 강남로 3, 2~4층 (구갈동)
울산고용센터	울산광역시 남구 화합로 106 (삼산동)
원주고용센터	강원특별자치도 원주시 서원대로 383(개운동) 2~3층
음성고용센터	충청북도 음성군 금왕읍 무극로 213, 승덕빌딩 2층
의왕고용센터	경기도 의왕시 안양판교로 89, 2층 (포일동)
의정부고용센터	경기도 의정부시 시민로 49, 1~2층 (가능동 신동아파라디움)
이천고용센터	경기도 이천시 이섭대천로 1309 (창전동)
익산고용센터	전라북도 익산시 익산대로52길 11 (남중동)
인천고용센터	인천광역시 남동구 문화로 131 (구월동)



소속	주소
인천북부고용센터	인천광역시 계양구 장제로 804(계산동) 영산빌딩 2층~5층
인천서부고용센터	인천광역시 서구 이음1로 389, 에이플러스빌딩 4~8층 (원당동)
전주고용센터	전라북도 전주시 덕진구 태진로 114 (진북동)
정읍고용센터	전라북도 정읍시 수성택지3길 28 (수성동)
제천고용센터	충청북도 제천시 내토로 441 (화산동)
진주고용센터	경상남도 진주시 진양호로 563 (장대동)
창원고용센터	경상남도 창원시 성산구 마디미서로 60, 창원고용복지+센터(1~7층) (상남동)
천안고용센터	충청남도 천안시 서북구 동서대로 163, 2~5층, 9층 (성정동)
청주고용센터	충청북도 청주시 서원구 1순환로 642 (사창동)
춘천고용센터	강원특별자치도 춘천시 퇴계농공로 9(석사동) 넥서스프라자 2~5층
충주고용센터	충청북도 충주시 국원대로 13 (문화동)
칠곡고용센터	경상북도 칠곡군 왜관읍 중앙로 146
태백고용센터	강원특별자치도 태백시 황지로 119(황지동) 2층 태백고용복지+센터
통영고용센터	경상남도 통영시 광도면 죽림1로
파주고용센터	경기도 파주시 중앙로 328(금촌동) MH타워 8층
평택고용센터	경기도 평택시 경기대로 1194, 장당프라자 2층 (이충동)
포항고용센터	경상북도 포항시 북구 중흥로 221 (죽도동)
하남고용센터	경기도 하남시 미사강변대로 52 (풍산동)
하동고용센터	경상남도 하동군 진교면 민다리안길 61-3
해남고용센터	전라남도 해남군 해남읍 중앙1로 61
화성고용센터	경기도 화성시 봉담읍 동화길 85, 이원타워 7층 화성고용센터
서울남부고용센터	서울특별시 영등포구 선유로 120 (양평동1가)
가평고용센터	경기도 가평군 가평읍 가화로 169, 1층
강화고용센터	인천광역시 강화군 강화읍 강화대로 395, 준프라자 5층
고성고용센터	경상남도 고성군 고성읍 동외로 175
고창고용센터	전라북도 고창군 고창읍 중앙로 330
군포고용센터	경기도 군포시 군포로 522-1 (당동)



전국 고용복지플러스센터 안내

소속	주소
금산고용센터	충청남도 금산군 금산읍 인삼로 70, KT빌딩 1층
나주고용센터	전라남도 나주시 이창1길 39, 나주시 일자리종합지원센터 1층 (이창동)
당진고용센터	충청남도 당진시 당진중앙1로 59(읍내동) 2층
동해고용센터	강원특별자치도 동해시 동해대로 4921(나안동) KT북평빌딩 1층
무안고용센터	전라남도 무안군 무안읍 성안길 26, 1층
부여고용센터	충청남도 부여군 부여읍 신동엽길 6, 성모의원 3층
사천고용센터	경상남도 사천시 사천읍 옥산로 113, 4층
상주고용센터	경상북도 상주시 왕산로 155 (남성동)
서천고용센터	충청남도 서천군 서천읍 충절로109번길 25
여주고용센터	경기도 여주시 여흥로109번길 15, 5층 (창동)
영광고용센터	전라남도 영광군 영광읍 물무로2길 61
영암고용센터	전라남도 영암군 영암읍 농암로 36, 1층
영천고용센터	경상북도 영천시 금완로 63 (완산동)
예산고용센터	충청남도 예산군 예산읍 군청로1길 20, 더예당 2층
예천고용센터	경상북도 예천군 예천읍 봉덕로 26, 동창한우마을 빌딩 2층
의성고용센터	경상북도 의성군 의성읍 문소3길 102-1, 4층(진주빌딩)
진천고용센터	충청북도 진천군 덕산읍 자안로 9, 삼영프라자 4층 402-403호
창녕고용센터	경상남도 창녕군 창녕읍 군청길 18, 성동빌딩 9층
태안고용센터	충청남도 태안군 태안읍 동백로 336, 태광빌딩 2층
포천고용센터	경기도 포천시 중앙로 62, 1층 (신읍동)
함안고용센터	경상남도 함안군 가야읍 남경길 32, 함안메디컬센터 4층
홍성고용센터	충청남도 홍성군 홍성읍 법원로 37
홍천고용센터	강원특별자치도 홍천군 홍천읍 홍천로 356 로하스빌딩 7층
화순고용센터	전라남도 화순군 화순읍 충의로 100

3

한국고용정보원 검사개발 연혁



한국고용정보원은 노동부에서 직업심리검사 개발/보급 업무를 위탁받아, 1980년대 GATB 검사개발을 시작으로 20년 이상 국내 우수 연구진들과의 공동연구 및 자체 연구진에 의한 직업심리검사 개발을 통하여 20년 이상의 Know-How를 바탕으로 검사 타당도를 확보하고 있습니다.



- 1983년 ● 일반적성검사 개발
- 1987년 ● 일반적성검사 재표준화
- 1993년 ● 직업흥미검사 개발
- 1988년 ● 직업선호도검사 개발
- 1999년 ● 구직욕구진단검사, 청소년 흥미검사, 직업선호도검사 온라인 개발
- 2000년 ● 성인용 적성검사, 청소년 직업흥미검사 개발
- 2001년 ● 직업적응검사(구직효율성검사, 창업진단검사, 직업전환검사) 개발
- 2002년 ● 성인용 적성검사 개정연구
- 2003년 ● 청소년 적성검사 개발
- 2004년 ● 청소년·성인용 적성검사 동등화 연구, 컴퓨터용 청소년 적성검사 개발
- 2005년 ● 청소년 적성검사 온라인 검사 실시
직업가치관검사 개발

- 2006년 ● 청소년 진로발달검사 개발
청소년 적성검사(중학생용) 개발
청소년 직업인성검사 개발
IT 및 영업직 기본역량검사 개발
- 2009년 ● 초등학생을 위한 진로인식검사 개발
청소년 직업흥미검사 개정
- 2011년 ● 구직준비도검사 개발
학과(전공) 흥미검사 개발
대학생 취업준비행동검사 개발
- 2012년 ● 대학생 진로준비도검사 개발
직업선호도검사 개정
창업적성검사 개발
- 2013년 ● 고등학생 적성검사 개발
- 2014년 ● 이주민 취업준비도검사 개발
- 2015년 ● 중장년 직업역량검사 개발
- 2018년 ● 성인용 직업적성검사 개정
청소년 인성검사 개정
- 2021년 ● 직업흥미탐색검사(간편형) 개발
진로준비진단검사(찾아Dream) 개발
- 2022년 ● 청소년 직업흥미검사 개정
청소년 적성검사(중학생) 개정
흥미로 알아보는 직업탐색(JOB아드림) 개발
- 2023년 ● 중학생용·고등학생용 진로발달검사(커리어UP) 개정
직업가치관검사 개정



직업심리검사 사용자 가이드