

반도체 취업지원허브 네트워크
반도체 일자리 수요데이



화학약품 공급관리

SAMSUNG

삼성전자 1차 협력사

반도체 화학약품
공급장치 운영과
Chemical Charge를
주업으로 하는

에이치씨엠(주)



고용노동부

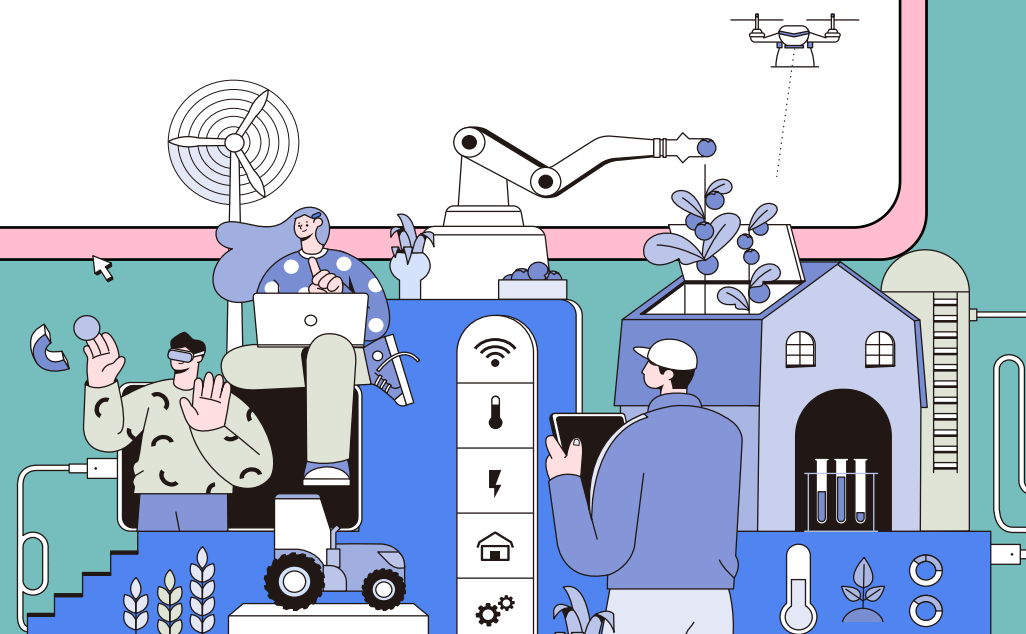


에이치씨엠(주)

- ✓ 대표자 : 박노훈
- ✓ 설립일 : 2009. 7. 1.
- ✓ 근로자수 : 700명
- ✓ 매출액 : 524억원(2023년)
- ✓ 경영이념 : 전문적인 인재와 기술을 바탕으로
기업 가치를 창출하여 지역사회의
공헌을 지향하고 행복한 삶에 기여

반도체 취업지원허브 네트워크
반도체 일자리 수요데이

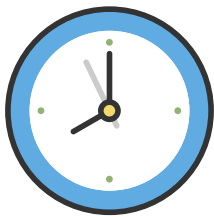
고용노동부



✓ 주요공정

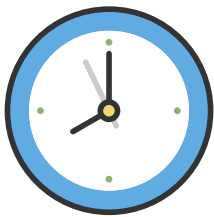
삼성전자 기흥, 화성, 평택 사업장 내에서
반도체 화학약품 공급 및 공급설비 관리 업무

✓ 근무시간



4조3교대

(06시~14시, 14시~22시,
22시~익일 06시)



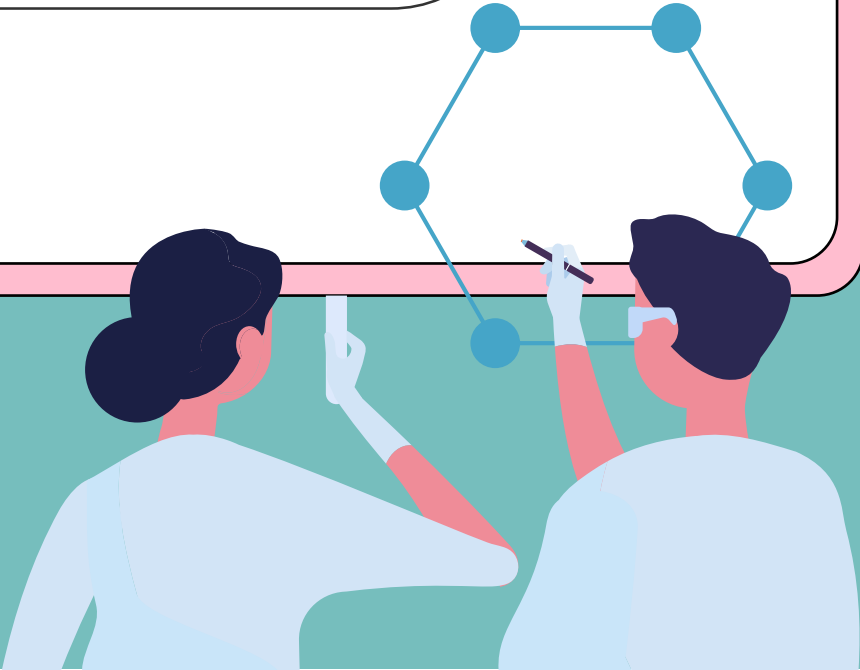
6근2휴

(주5일 근무 6주,
주6일 근무 2주)

반도체 취업지원허브 네트워크
반도체 일자리 수요데이



고용노동부



✓ 복지제도



기숙사(2인1실)



통근버스



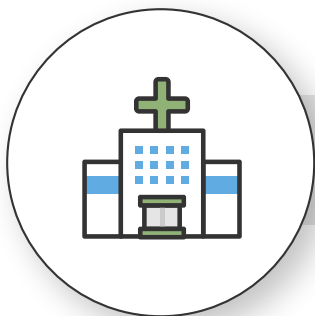
식사제공



직원대출제도,
경조사 지원



퇴직연금



종합검진



장기근속자 포상,
우수사원 포상



명절 선물,
창립일 선물

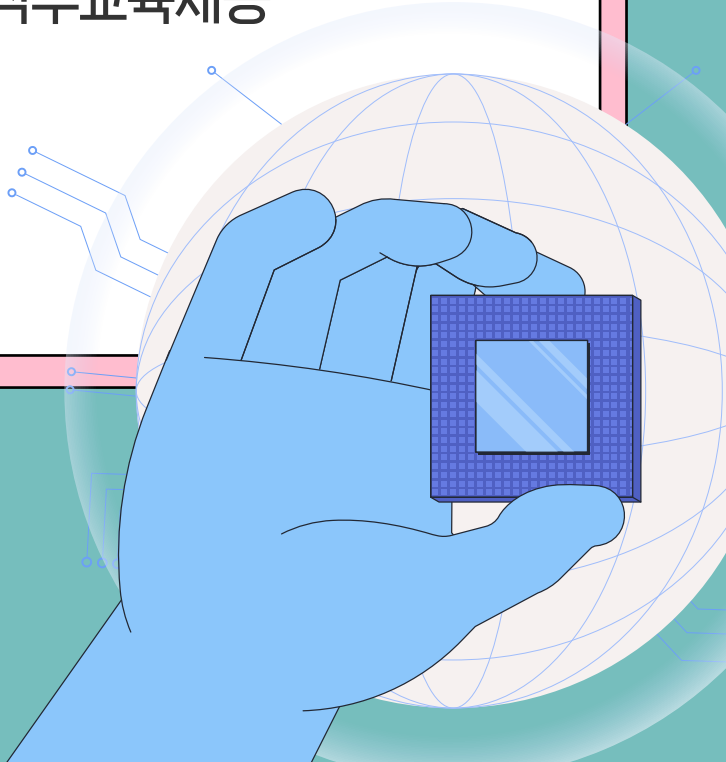


직무교육제공

반도체 취업지원허브 네트워크
반도체 일자리 수요데이



고용노동부



✓ 모집직무

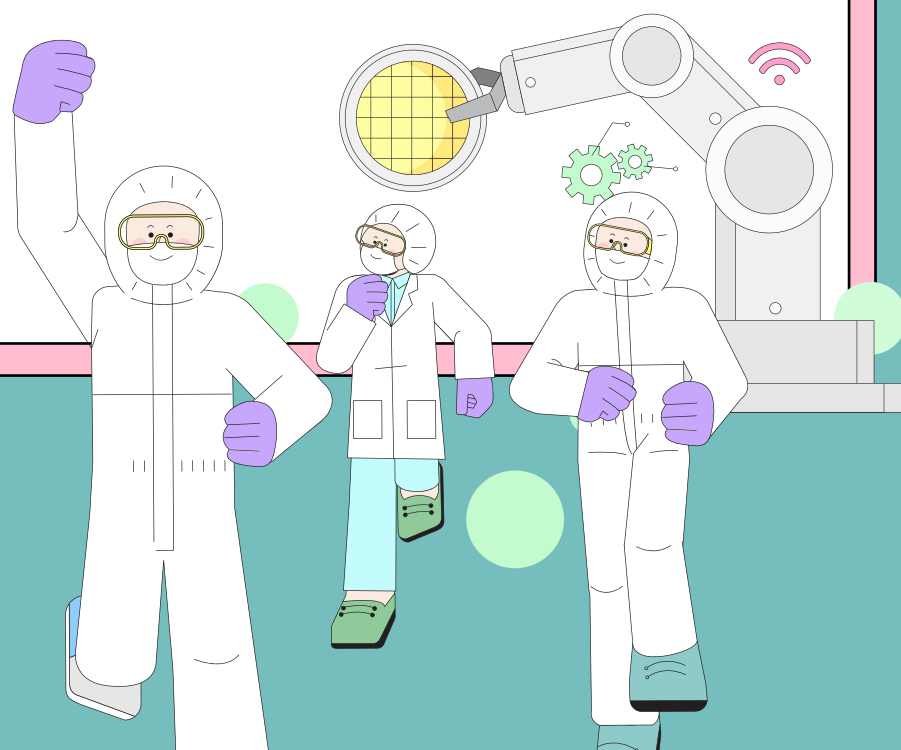
반도체 현장 화학약품 공급관리(정상복으로 대기 중
공급 알람 발생 시 전신보호복 착용 후 교체 작업)

✓ 임금수준

3,200만원~
(평가에 따른 인센티브, 성과급 별도)

✓ 지원요건

고졸이상, 경력무관



반도체 취업지원허브 네트워크
반도체 일자리 수요데이



고용노동부

✓ 비전



“
끊임없는
열정과 혁신으로
최상의 서비스와
고객감동 실현
”



수원고용센터 031-231-7908

반도체 취업지원허브 네트워크
반도체 일자리 수요데이



고용노동부